



nismo



This
is
NISSAN RACING DNA



NISSMO FESTIVAL

at FUJI SPEEDWAY 2023.12.3

NISSAN MOTORSPORTS & CUSTOMIZING CO., LTD.

nismo

AUTECH

Time Schedule

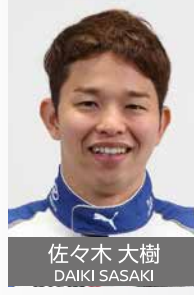
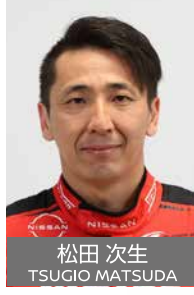
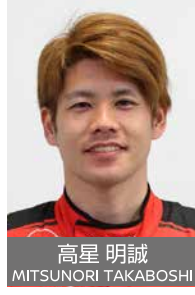
RACING EVENT AREA	
レーシングコース RACE TRACK EVENTS	参加型イベント PARTICIPATORY EVENTS
7:00	
8:00	<p>レーシングカー同乗走行 当日申し込み・抽選 RACING CAR RIDE RUN Ticket application and lottery</p> <div style="border: 1px solid black; padding: 2px;"> <p>抽選時間 / Lottery Time 8:00 -</p> <p>抽選場所 / Lottery Place ビットビルA1番ビット PIT BLDG. A - PIT #1</p> </div>
<p>NISMO CARS PARADE RUN</p> <p>Z-Challenge ウォームアップ走行 Z-Challenge WARM-UP SESSION</p>	
<p>NISSAN ヒストリックカー エキシビジョンレース NISSAN HISTORIC CAR EXHIBITION RACE</p>	
<p>Z-Challenge エキシビジョンレース Z-Challenge EXHIBITION RACE</p>	
<p>ウォームアップ走行 WARM-UP SESSION</p>	<p>レーシングカー同乗走行 / サーキットサファリ RACING CAR RIDE RUN / CIRCUIT SAFARI</p>
<p>★ ウェルカムセレモニー WELCOME CEREMONY</p>	
<p>Sustainable Motorsports</p>	
<p>NISSAN MOTORSPORTS HERITAGE RUN ～ HISTORY OF SKYLINE ～</p>	
<p>NISMO GP 2023</p>	<p>グリッドウォーク GRID WALK</p> <p>[当日販売はございません。 Tickets sold in advance only.]</p>
<p>★ フィナーレ FINALE</p>	



★マークがついているレーシングコース イベントは、コース上のビットウォール NISMOロゴ前でおこなわれます。ぜひ、見やすい位置でご覧ください。
★(star) symbol above indicates that the said event will be held in front of the NISMO logo on the pit wall of the racetrack. Come and gather around to take a closer look.

	STAND EVENT AREA	PADDOCK EVENT AREA <small>Supported by MOTUL</small>	
	ステージイベント (ADVANステージ) STAGE EVENTS (ADVAN STAGE)	レーシングカー体験イベント RACECAR EXPERIENCE EVENTS	
7:00		ビットビル3Fで実施	
		使用車両 / Provided Racing Cars XANAUI NISMO GT-R (2008 SUPER GT)	使用車両 / Provided Racing Cars XANAUI NISMO Z (2007 SUPER GT) MOTUL AUTECH GT-R (2016 SUPER GT) MOTUL AUTECH GT-R (2019 SUPER GT)
8:00			レーシングカー コクピットライド RACING CAR COCKPIT RIDE
	オープニングトーク OPENING TALK		
9:00	GT500 ドライバーストークショー GT500 DRIVERS TALK SHOW	ビットワーク シミュレーション PITWORK SIMULATION	レーシングカー コクピットライド RACING CAR COCKPIT RIDE
10:00	NISMO Roadcar World トークショー NISMO Roadcar World TALK SHOW		レーシングカー コクピットライド RACING CAR COCKPIT RIDE
	Sustainable MS トークショー Sustainable MS TALK SHOW	レーシングカー コクピットライド RACING CAR COCKPIT RIDE	
11:00	レースクイーン アピランス RACE QUEEN APPEARANCE		
12:00			
13:00		ビットワーク シミュレーション PITWORK SIMULATION	レーシングカー コクピットライド RACING CAR COCKPIT RIDE
14:00		レーシングカー コクピットライド RACING CAR COCKPIT RIDE	レーシングカー コクピットライド RACING CAR COCKPIT RIDE
15:00			レーシングカー コクピットライド RACING CAR COCKPIT RIDE
16:00			
17:00			

監督 / ドライバー / NISMO 名誉顧問 / NISMO エグゼクティブアドバイザー / NISMO アンバサダー
 Directors / Drivers / NISMO Honorary Advisors / NISMO Executive Advisor / NISMO Ambassador



昨年、好評だったオンライン配信を今年も実施します。会場に来られない方も会場内のお客様も様々な形でNISMO FESTIVALをお楽しみください。
 Enjoy NISMO FESTIVAL wherever you are. Live streaming is back by popular demand, for those who can't make it, and for those who want to get most out of the event.

配信開始日時 STREAMING SCHEDULE

2023年12月03日(日) 08:00~16:00 (予定)
 2023-12-03 (Sunday) 08:00 - 16:00 STC

配信チャンネル STREAMING CHANNEL

NISMO公式YouTubeチャンネル
 NISMO Official YouTube Channel
<https://www.youtube.com/user/NISMOchOfficial>



- ・ライブ配信の詳細スケジュールは、配信URLの概要欄をご確認ください。
- ・ライブ配信は、イベント終了後にアーカイブ予定です。

- ・See link above for more details on the live streaming schedule.
- ・The webcast is expected to be archived after the event.
- ・The online contents are only available in Japanese language.

NISMO FESTIVAL 2023

STAND EVENT AREA

STAGE EVENTS

MAP
1

SUPER GT500 ドライバー トークショー
 SUPER GT500 DRIVERS TALK SHOW

HOURS 9:10~10:00

FEATURING 平峰 一貴、ベルトラン・バゲット、千代 勝正、
 高星 明誠、松田 次生、ロニー・クインタレッリ、佐々木 大樹、平手 晃平
 FEATURING : KAZUKI HIRAMINE, ERTRAND BAGUETTE, KATSUMASA CHIYO,
 MITSUNORI TAKABOSHI, TSUGIO MATSUDA, RONNIE QUINTARELLI,
 DAIKI SASAKI, KOHEI HIRATE



NISMO Roadcar World トークショー
 NISMO Roadcar World TALK SHOW

今年発売されたスカイラインNISMOをはじめNISMO Roadcarの魅力に迫る。
 Explore the fascination of NISMO Road Cars, including the newly-launched Skyline NISMO.

HOURS 10:10~10:40

FEATURING 長谷川 聡(日産モータースポーツ&カスタマイズ株式会社
 チーフ・ビークル・エンジニア)、ミハエル・クルム、佐々木 大樹
 FEATURING : SATOSHI HASEGAWA, MICHAEL KRUMM, DAIKI SASAKI

Sustainable Motorsports トークショー
 Sustainable Motorsports TALK SHOW

Formula Eの世界を中心とした日産のサステナビリティへの取り組みを語る。
 Discusses Nissan's Initiatives in sustainability and its commitment in the Formula E scene.

HOURS 10:50~11:20

第一部 FEATURING

坂東 正明(株式会社GTA 代表取締役社長)、
 松村 基宏(GT500クラス NISSAN系チーム 総監督)
 FEATURING : TMASAAKI BANDO, MOTOHIRO MATSUMURA

第二部 FEATURING

トマソ ヴォルペ(Formula E マネージングダイレクター)、
 オリバー・ローランド(Formula E ドライバー)
 FEATURING : TOMMASO VOLPE, OLIVER ROWLAND



レースクイーン アピランス
 RACE QUEEN APPEARANCE

HOURS 11:30~12:00

レースクイーン Race Queens

Mobil1 Racing Supporters



引地 裕美
 YUUMI HIKICHI

Mobil1 Racing Supporters



小湊 美月
 MIZUKI KOMINATO

carenex IMPUL でんき サポーターズ



福江 ななか
 NANAKA FUKUE

carenex IMPUL でんき サポーターズ



花乃衣 美優
 MIYU HANANOI

NGK スパークガール



葉月 美優
 MIU HAZUKI

MOTUL Circuit Lady



村瀬 春香
 HARUKA MURASE

MOTUL Circuit Lady



密照 幸映
 SAE MISSHO

AUTECH Race Queen



高岡 みほ
 MIHO TAKAOKA

リアライズガールズ



織田 真実那
 MAMINA ODA

リアライズガールズ



原 あゆみ
 AYUMI HARA

リアライズガールズ



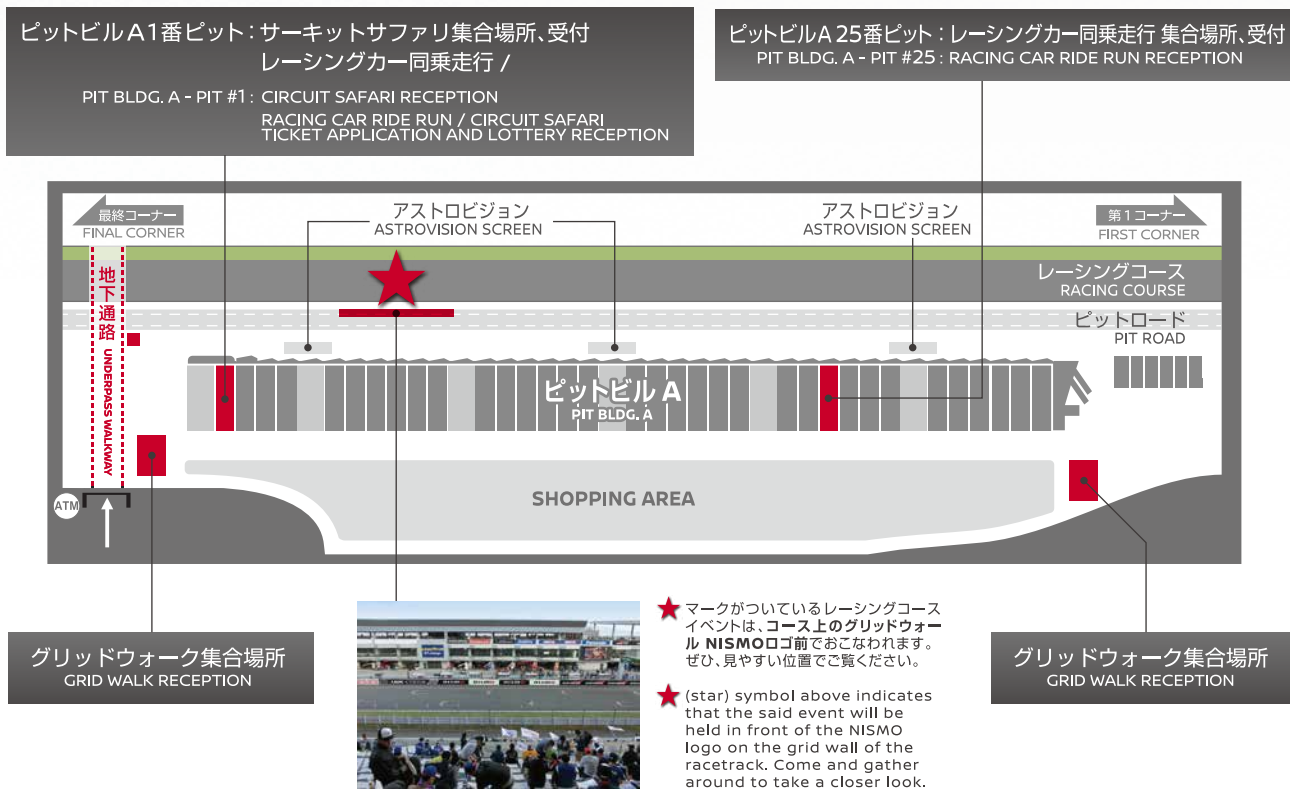
宇佐美 なお
 NAO USAMI

リアライズガールズ



水瀬 琴音
 KOTONE MINASE

RACING EVENT AREA MAP



NISSAN MOTORSPORTS HERITAGE RUN ~ HISTORY OF SKYLINE ~



歴代スカイラインでのモータースポーツ活動を彩る名車が次々と走行し、各車両の歴史や思い出を振り返ります。幻のGT-Rから連戦連勝の名車まで、その時々を彩ったスカイラインが当時のままの姿でサーキットを疾走します。

Glorious generations of Skyline, including the iconic Phantom GT-R and the legendary podium sweeper, that have continuously been leading the motorsports scene reunite on the racetrack to bring you exciting flashbacks.



Sustainable Motorsports



Formula Eやカーボンニュートラル燃料を使用するSUPER GT GT500クラスへの参加など、日産/NISMOが取り組むサステナブルなモータースポーツ活動をご紹介します。

Formula E 世界選手権に参加していたGen2車両のデモ走行は必見です。

This session introduces you to the world of Nissan/NISMO's sustainable motorsport activities, such as Formula E racing and Super GT GT500 class racing which uses carbon-neutral fuel. Be sure not to miss the demo run of the Gen 2 Formula E car.



NISMO GP 2023

SUPER GT シリーズやスーパー耐久シリーズなど様々なシリーズで活躍する現役レーシングカーが一同に会し、速さを競う一番人気のコンテンツです。

High-performance racing cars currently active in Super GT series, Super Endurance series and various other championships arrive to compete for speed in NISMO GP 2019.



グリッドウォーク GRID WALK

当日販売はございません。
Tickets sold in advance only.

スターティンググリッドに整列したバトル直前のレーシングカーやドライバーを間近に見ることができ、レースさながらの雰囲気を感じられます。

Get close to the racecars and drivers on the starting grid. Feel the glamour and excitement of motor racing.

集合時間 / Meeting time **12:30** 以降にお並びください。
Please arrive after 12:30.

集合場所 / Meeting Place **パドックイベントエリア内ピットエリア両脇(2・3ゲート)**
BOTH SIDES OF PIT AREA (GATE #2/#3) IN PADDOCK EVENT AREA



NISMO CARS PARADE RUN

NISMOロードカー150台がレーシングコースをパレードします。P19に並ぶNISMOロードカーもぜひご覧ください。
※P19の専用駐車券がセットになったチケットです。

A selected group of 150 pre-registered cars consisting of NISMO Road Cars cruises down the Speedway. Check out the entrants for the event lined up at the Exclusive Parking Area P19.

NOTE: A special parking pass for the P19 is required to enter the event.



チケットの当日販売はございません。
Tickets sold in advance only.

レーシングカー同乗走行 RACING CAR RIDE RUN

レーシングドライバーが運転するレーシングカーに同乗して、レーシングコースを走ります。

Ride shotgun in a racecar on a racetrack with a racing driver.

集合時間 / Meeting time **10:00 - 10:45**

*同乗車両の抽選をおこないます。
NOTE: Cars are selected by lottery.

集合場所 / Meeting Place **ピットビルA 25番ピット**
PIT BLDG. A - PIT #25

サーキットサファリ CIRCUIT SAFARI

当日販売はございません。
Tickets sold in advance only.

レーシングカーの迫力ある走りを、バスに乗って間近で見られます。

Get a close look at how racing drivers take corners from a bus going side-by-side with racing cars.

集合時間 / Meeting time

集合場所 / Meeting Place

チケット券面に記載のお時間にお越し下さい。
Please come to your time according to tickets.

ピットビルA 1番ピット
PIT BLDG. A - PIT #1

ウェルカムセレモニー WELCOME CEREMONY



出演する監督・ドライバーが全員集合し、NISMO FESTIVALをより楽しんで頂けるよう、ご挨拶致します。

Racing directors and racing drivers come together to celebrate the NISMO FESTIVAL with you.



フィナーレ FINALE



今年の各カテゴリーでの日産/NISMOの活躍を讃え、イベントの最後を締めくくります。

We will conclude the event by praising the success of Nissan/NISMO across various racing categories this year.



Z-Challenge エキシビジョンレース Z-Challenge EXHIBITION RACE

フェアレディZ(Z33 / Z34)による、ユーザー参加型エキシビジョンレース

Exhibition-competition for Z33/Z34 owners.

NISSAN ヒストリックカーエキシビジョンレース NISSAN HISTORIC CAR EXHIBITION RACE

今もなお根強い人気を誇る日産ヒストリックカーによるエキシビジョンレース。

Exhibition race of ever-popular historic Nissans/Datsuns.

NISMO GP 2023

MARELLI IMPUL Z

2023 SUPER GT GT500



Niterra MOTUL Z

2023 SUPER GT GT500



MOTUL AUTECH Z

2023 SUPER GT GT500



Realize corporation ADVAN Z

2023 SUPER GT GT500



PONOS GAINER GT-R

2023 SUPER GT GT300



GAINER TANAX GT-R

2023 SUPER GT GT300



SHOKUMOU Ks Frontier GT-R

2023 SUPER GT GT300



REALIZE NISSAN MECHANIC CHALLENGE GT-R

2023 SUPER GT GT300



RUNUP RIVAUX GT-R

2023 SUPER GT GT300



HELM MOTORSPORTS GT-R GT3

2023 SUPER TAIKYU ST-X



DAISHIN GT-R GT3

2023 SUPER TAIKYU ST-X



Nissan GT-R NISMO GT3

2023 GT WORLD Challenge Asia



Nissan GT-R NISMO GT3

2023 GT WORLD Challenge Asia



NANIWA DENSO TEAM IMPUL Z

2023 SUPER TAIKYU ST-Z



raffinée NISSAN MECHANIC CHALLENGE Z GT4

2023 SUPER TAIKYU ST-Z



OKABE JIDOSHA Z34

2023 SUPER TAIKYU ST-3



OKABE JIDOSHA Z34

2023 SUPER TAIKYU ST-3



raffinée NISSAN MECHANIC CHALLENGE Z

2023 SUPER TAIKYU ST-3



NISSAN HISTORIC CAR EXHIBITION RACE

クラス	ゼッケン	ドライバー	エントリーネーム	型式	クラス	ゼッケン	ドライバー	エントリーネーム	型式
F-2	32	宮田 友市郎	がれえリアルティアZ432	PS30	F-1	18	直井 仁	常陸自動車ビルズサニー	B110
F-3	65	伊藤 俊哉	イトウレディースクリニク☆チェックZ	HLS30	F-1	24	高沢 利康	Moty's高沢自動車サニー	B110
F-3	89	岡本 太	岡本エンジニアリング240ZG	S30	F-1	39	岩崎 一貴	TRIGGER BILSゴジマサニー	B110
F-2	13	梶谷 啓二	AZZブルーバード510	H510	F-1	50	小島 茂男	小島製作所サニー	B110
F-2	36	鴻上 剣一	岡本ENG+剣自動車ブルーバード	KH510	TS-1	2	菊地 靖	BAKUYASU☆AUTOアックツサニー	B310
F-2	46	近藤 翼	ZILE RACING・HKSブルーバード	KH510	TS-1	3	前田 英夫	バクヤスオート☆エムアルサニー	B310
F-2	60	蒲生 真哉	Nat's中村自動車ブルーバード	KH510	TS-1	4	石塚 裕次	GOD・LB・スフィアライト・鈴飯サニー	B310
F-2	61	蔵田 敏孝	チェック510ブルーバード	KH510	TS-1	19	松淵 孝太郎	スクーテリアVRK・ヒタチサニー	B310
F-2	83	坂口 夏月	DAISHINブルーバード	KP510	TS-1	25	見並 秀文	ブリッド・エンケイ・サニー	B310
F-1	1	久保田 克昭	スマカメH.R B110サニー	B110	TS-1	40	影山 正美	MG-works☆ハナシマサニー	B310
F-1	8	宇井 明弘	WARP・Gulf・ケミテック・サニー	B110	TS-1	71	大山 正芳	ダイワN通商アキランドサニー	B310
F-1	9	佐藤 晃一	レーシングフォージ トリイサニー	B110	TS-1	81	大八木 信行	DAISHINサニー	B310
F-1	16	白井 弘明	LOTAS白井自動車サニー	B110	TS-1	82	青木 孝行	DAISHIN Rock254サニー	B310

NISSAN MOTORSPORTS HERITAGE RUN ~ HISTORY OF SKYLINE ~

歴代スカイラインでのモータースポーツ活動を彩る名車が次々と走行し、各車両の歴史や思い出を振り返ります。幻のGT-Rから連戦連勝の名車まで、その時々を彩ったスカイラインが当時のままの姿でサーキットを疾走します。

Glorious generations of Skyline, including the iconic Phantom GT-R and the legendary podium sweeper, that have continuously been leading the motorsports scene reunite on the racetrack to bring you exciting flashbacks.

PRINCE SKYLINE GT

1964



1964(昭和39)年の第2 回日本グランプリ「GT-II レース」での必勝を期してプリンス自工が製作したスペシャルマシン。スカイラインGT は2~6位を独占してその高性能を強く印象付けました。

Prince Motor Company's ultimate weapon for the 1964 Japan Grand Prix, in which it impressively dominated 2nd to 6th place in its debut race in the GT-II class.

SKYLINE HT 2000 GT-R

1971



国内レースにおいて強さを誇ったスカイライン2000GT-R(PGC10 型)は、2 ドアハードトップ(KPGC10 型)へ進化。レースでは1972(昭和47)年3月、ついに前人未到の累計50 勝を達成。

The early 1st gen Skyline GT-R (PGC10) made way for a lighter, more agile 2-door Hardtop coupe (KPGC10) before achieving its historic 50th victory in March 1972.

SKYLINE 2000 GT-R RACING CONCEPT

1972



1972年の東京モーターショーに出展されたモデルで、翌1973年シーズンからの実戦投入を予感させたが、この新型のGT-Rは実戦投入されず「幻のGT-R」とも呼ばれました。

The prototype of the successor to the KPGC10 was showcased at the 1972 Tokyo Motor Show, but against all expectations did not enter any races. Hence, they called it the Phantom GT-R.

TOMICA SKYLINE TURBO

1982



6代目スカイライン(R30型)「RS」のボディにモータースポーツ専用のLZ20B 型エンジン(ターボつき)を搭載し570馬力以上のモンスターとなり、これを長谷見昌弘選手が操りました。

This monster based on the 6th generation Skyline (R30) packs a competition-only LZ20B Turbo engine delivering 570Ps and was driven by M. Hasemi.

Reebok SKYLINE

1989



リーボック・スカイラインの人気は高く、このクルマは、長谷見昌弘/A.オロフソン組のドライブで3勝を挙げ、1989年のシリーズタイトルを獲得したマシンです。

With this celebrated Reebok Skyline GTS-R (R31), M. Hasemi / A. Olofsson scored 3 wins to earn the 1989 Japan Touring Car Championship.

CALSONIC SKYLINE

1990



1990年のグループAクラスのチャンピオンに輝いたレース仕様車。このクルマを含む出場したR32 スカイライン。GT-R全車で1990年からの4シーズン全29戦優勝という快挙を達成しました。

The R32 Skyline GT-Rs including this 1990 Group-A winning car had established an unprecedented record by winning all 29 races in 4 straight seasons from 1990.

NISMO GT-R LM

1995



1995年に「ルマン・チャレンジ3年計画」が始まり、NISMO チームがル・マン24時間レースに参戦したマシン。福山英朗/粕谷俊二/近藤真彦がドライブして総合10位・クラス5位となりました。

NISMO's "Le Mans Challenge: 3-year Plan" began in 1995 with this machine, which was driven by Hideo Fukuyama / Shunji Kasuya / Masahiko Kondo and 'nishing P10 overall and P5 in class.

XANAVI NISMO GT-R

※展示のみ

2003



2003年の「全日本GT選手権」に参戦し、ドライバーとチームの両チャンピオンをもたらしたマシンです。ドライバーは、星野一義から「日本一速い男」の称号を譲り受けた本山 哲とミハエル・クルムです。

Driven by "the fastest guy in Japan" Motoyama / M. Krumm, this Skyline GT-R (R34) won the 2003 Japan GT Championship for both the drivers and the team.

Sustainable Motorsports

Formula E Gen2

2022



NISSAN LEAF NISMO RC

2011

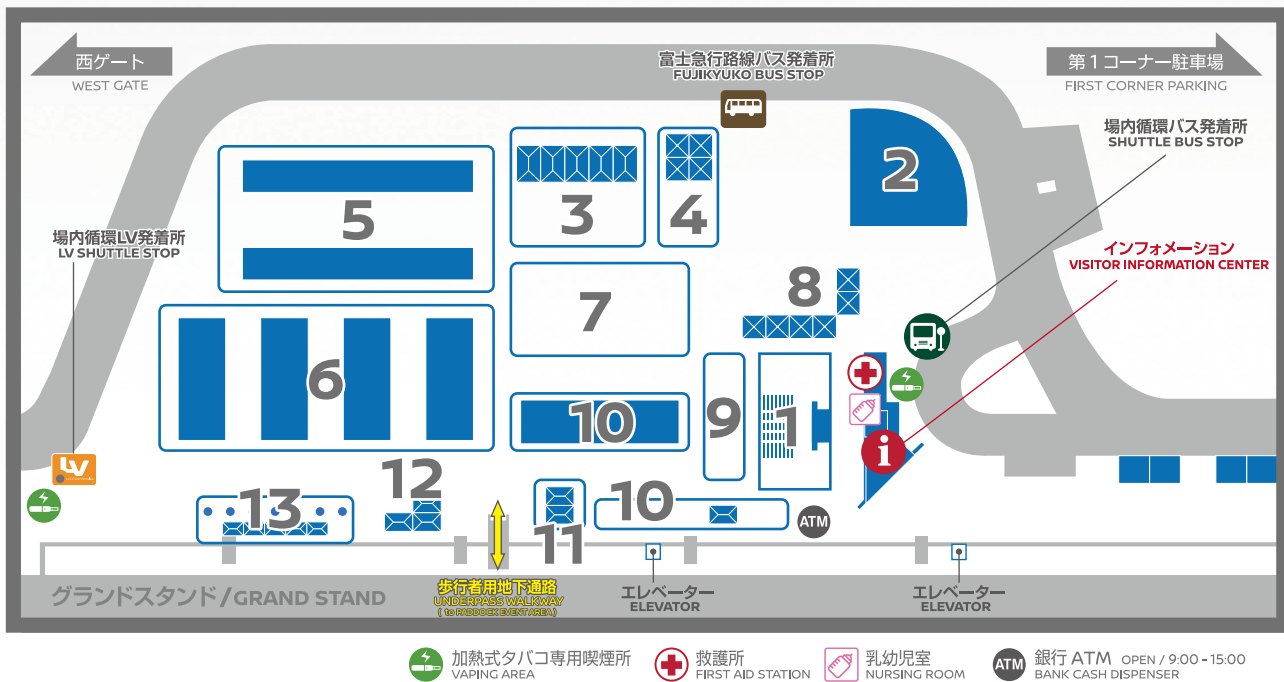


NISSAN LEAF NISMO RC_02

2021



STAND EVENT AREA MAP



NISMO COLLECTION & 限定ミニカー NISMO COLLECTION & SPECIAL EDITION MODEL CARS

HOURS 7:00~15:30

※オンライン事前予約の商品のお引き取りは**6:00**から実施予定。
NOTE: Online orders can be picked-up as early as 6:00.

MAP
2

NISMO COLLECTION

2023年のNISMO COLLECTIONを販売。2024年のNISMOカレンダーも販売します。NISMO FESTIVAL 限定グッズは、オンライン予約で予定数量に達する可能性があります。詳細は現地にてご確認ください。

2023 NISMO Collection, various outlet items and the NISMO calendars for the year 2024 will be on sale at the event. Please note that the NISMO FESTIVAL limited-edition merchandise may already be sold out as they will also be available for pre-order online. Visit the venue for more detail.

限定ミニカー

SPECIAL EDITION MODEL CARS

NISMO FESTIVAL 限定ミニカーを販売致します。オンライン予約で予定数量に達する可能性があります。詳細は現地にてご確認ください。

NISMO FESTIVAL limited-edition miniature cars will be on sale at the event. Please note that they may be sold out as they will also be available for pre-order online. Visit the venue for more detail.



・限定品は日産オンラインショップでも販売いたします。 <https://shop.nissan.co.jp/>
※ホットウィールの販売はありません
限定品販売の詳細は、下記よりご確認ください。
https://www.nismo.co.jp/event/festa2023/enjoy/limited.html#online_reserved

Limited edition items will also be sold at the Nissan Online Shop. <https://shop.nissan.co.jp/>
※Hot Wheels will not be sold.
Please see below for details on limited edition sales.
https://www.nismo.co.jp/event/festa2023/enjoy/limited.html#online_reserved

限定グッズ/限定ミニカーをオンライン事前予約されたみなさまへ
ATTENTION customers who have pre-ordered NISMO FESTIVAL limited-edition merchandise/
miniature cars online:

ブース内のオンライン予約引き取り窓口に、注文完了メールをご提示ください。
お引き取りの際は、混雑した時間帯を避けてお越しいただきますよう、みなさまのご協力をよろしく
お願い致します。
Pick up your order at the handover desk in the booth by showing your order confirmation
email. Please consider avoiding busy hours when picking up the order.

ガレージセール HOURS 7:00~15:30 GARAGE SALE

MAP
3

実際のレースで使用されたパーツやウェアなど、掘り出し物が盛りだくさん。他では手に入らないお宝を発掘しましょう。

Parts, wears and other rare items used in real races are for sale. Come and search for treasures not found anywhere else.



NISMO パーツセール HOURS 7:00~15:30 NISMO PARTS SALE

MAP
4

NISMOロードカーや第二世代GT-Rのパーツを中心に取り揃えてお待ちしています！数に限りがございますのでお早め！！

Don't miss the popular selections of NISMO road cars, GT-Rs and more. Stock is limited. Please come early.



STAND EVENT AREA

HOURS ★ 7:00-16:00

記載がないものは、各イベント担当にお問い合わせください。 / Contact the event staff for further details.

GT-R Magazine Presents R's Connection 愛車撮影会 GT-R MAGAZINE R'S CONNECTION PHOTO SESSION

MAP
5

歴代GT-Rオーナー向け特別駐車スペースと、愛車の撮影会を行います。

Featuring special parking spaces for GT-Rs and a photo shooting session for their owners.

GT-R Magazine



SKYLINE オーナーズパーキング SKYLINE OWNERS' PARKING

MAP
6

歴代スカイラインが並ぶオーナーズパーキングで、スカイラインの歴史を体感！

Providing special parking spaces for all generations of Skyline to honor its history.



NISSAN エリア NISSAN AREA

MAP
7

新型車両展示 & 自動運転技術体験 NEW MODEL SHOWCASE & PROPILOT EXPERIENCE



日産の最新モデルの展示を行います。また、日産の自動運転技術プロパイロットパーキングの体験試乗もご用意しています。日産の技術をご体感ください。

The latest Nissans are here for you to experience. Come and check out the Nissan technology and try the ProPILOT Park (advanced automated parking system).

NISSO PERFORMANCE CENTER ★

MAP
8

NISSO PERFORMANCE CENTERのご紹介と、参加店舗によるパーツやグッズの販売、NISSOパーツ装着車の展示を行います。

NISSO PERFORMANCE CENTER promotes parts & products vendors and showcases vehicles equipped with NISSO parts.



NISSO ロードカー展示 NISSO ROAD CARS SHOWCASE

MAP
9

最新のNISSOロードカーを展示します。

Displaying the latest road cars from NISSO.



AUTECH ブランド車オーナーズパーキング & ブランド車展示 & グッズ販売 AUTECH BRAND VEHICLE OWNERS' PARKING & VEHICLES SHOWCASE & MERCHANDISE SHOP

MAP
10

AUTECH ブランド車オーナーズパーキング AUTECH BRAND VEHICLE OWNERS' PARKING

AUTECHブランド車オーナー向けの駐車スペースを今年も設置します。さまざまな車種のAUTECHブランド車が並びます。

This year we are introducing parking spaces exclusively for various AUTECH Brand vehicles.



AUTECH ブランド車展示 & グッズ販売 AUTECH BRAND VEHICLES SHOWCASE & MERCHANDISE SHOP

「Premium Sporty」を体現する、AUTECHブランド車と車中泊仕様車を展示します。併せてAUTECHグッズの特価販売も行います。

Check out AUTECH "Premium Sporty" custom cars and Multi-Bed vans. AUTECH merchandise will be on sale at special prices.



NISSAN COLLECTION ★

MAP
11

フードコート / 休憩スペース FOOD COURT / REST SPACE

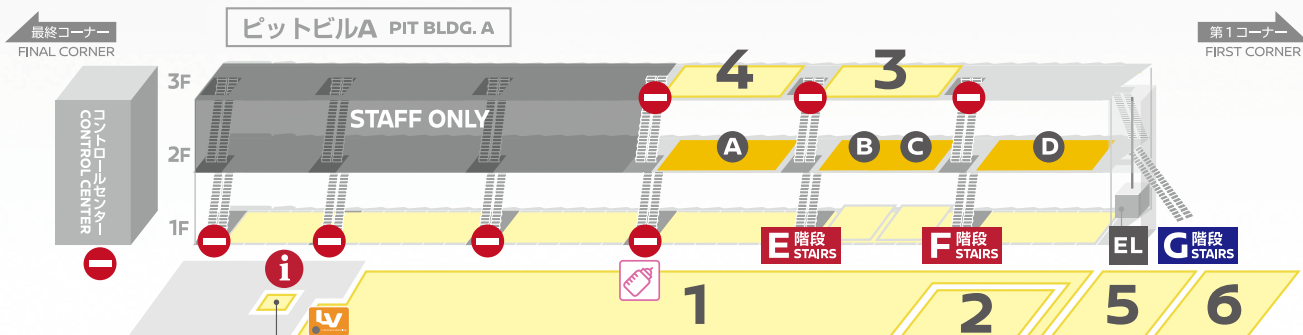
MAP
13

JATCO

MAP
12

※本プログラムの掲載内容は予告なく変更になる場合がございます。予めご了承ください。
NOTE: Event details may change without notice.

PADDOCK EVENT AREA MAP



Club NISMO 新規入会受付
Club NISMO MEMBERSHIP DESK

限定エリア Restricted Area
※入場は専用バスが必要です
Special pass required to enter.

A GUEST ROOM **B** MOTUL **C** NISMO PREMIUM LOUNGE **E,F** 階段 をご利用ください。Please use Stairs E or F.
D Club NISMO HOSPITALITY ROOM **G** 階段 をご利用ください。Please use Stairs G.

E,F 階段 STAIRS GUEST ROOM / NISMO PREMIUM LOUNGE 専用
For access to GUEST ROOM / NISMO PREMIUM LOUNGE only.

G 階段 STAIRS どなたでもご利用いただけます。
Available to all visitors

お客様のご利用はできません。
Off-limits to visitors
※通行には専用バスが必要です
NOTE: Special pass required.

EL エレベーター ELEVATOR
どなたでもご利用いただけます。
Available to all visitors

i インフォメーション VISITOR INFORMATION CENTER
LV 場内循環LV発着所 LV SHUTTLE STOP

乳幼児室 NURSING ROOM
パドックスイート5
PADDOCK SUITE 5

ATM 銀行ATM BANK CASH DISPENSER

ピット内車両展示 PADDOCK DISPLAY

ピットビルA / PIT BLDG. A



今年は、歴代のスカイラインを中心に展示車をご用意しました。各年代のレースで活躍したGT-Rやスカイラインのレーシングカーや市販車をご覧ください。懐かしい時代を振り返ってみてください。もちろん時代を彩ったツーリングカーやプロトタイプカー、最新のレーシングカーまで多くの車両がピットに並んでいます。

Our display this year is mainly focusing on the generations of Skyline, including road cars, race cars and GT-R's, that have left their mark on the history of motorsports. Travel back to the past at the paddock, packed with a diverse collection of vehicles ranging from legendary touring cars to historic prototype machines to the latest race cars.

ショップエリア SHOPPING AREA



日産/NISMOにかかわるメーカーやスポンサーをはじめ、チューニングショップ、モデルカー、メディアなどの多彩な出展エリア。

The shopping zone provides you with a colorful collection of Nissan/NISMO-related Manufacturers, sponsors, tuners and media.

ショップリスト(50音順)

※出展ブースは予告なく変更になる場合があります。あらかじめご了承ください。NOTE: Vendors may change without notice.

イグニッションモデル	日下エンジニアリング・メイクアップ	タミヤ	BLITZ/SHAFT
air-J	GLOBAL AUTO	DUNLOP(ダンロップ)	BRIDE
エイチ・ピー・アイ	KONDO RACING	TEAM ZEROONE	プロジェクト・ミュウ
SGC	THE MAGARIGAWA CLUB	DEEC「ディーク」	ホシノインパル
NGKスパークプラグ	サンリッチジャパン/MINI GT	ディース・クラブ	Mine's
EBBRO	GTR専門店 ベストR	DAYTONA Racing	MAC TOOLS
MCR	GT-R Magazine	TOMEI POWERED	マレリアフターセールス
ENDLESS	GTNET	トップシークレット	ミスノ
小倉クラッチ	SHIBATIRE MOTOR SPORT	TRUST	緑整備センター
ガレージ伊藤 R34 GT-R	ジュウロクホウイ	NAPAC-JAWA事業部	メイク
Garage4413	スクリーン&ロードアンドスカイwithD2Japan	日産・自動車大学校	モータースポーツ・ライフセービング機構(LSO)
カロッツェリアジャパン	SPARCO·Sabelt	NITTO	MOTUL Japan
Kansai SERVICE	Central20	日本ミシュランタイヤ	YASHIO FACTORY
camshop.jp	タカマコンペティションプロダクト	パンテックグループ	YOKOHAMA
京商	タカラトミー(トミカ)	BBSジャパン	レイズ
	タニダ	FUJITSUBO	ロブソンマチュリティ

大森ファクトリー OMORI FACTORY

MAP
2

NISMOのコンセプトカーであるクラブマンレーススペック/CRSに架装されたBNR32・BCNR33・BNR34・NISSAN GT-R(R35)の4台を展示し、店舗スタッフと専属のメカニックが、NISMOの直営店舗の世界をご紹介します。

Showcasing a total of 4 NISMO GT-R Clubman Race Spec (CRS) concepts ---- a BNR32, a BCNR33, a BNR34 and a R35 ---- NISMO store staff and mechanics will give presentations of their company.



レーシングカー体験イベント RACING CAR EXPERIENCE EVENTS

MAP
3

輝かしい戦歴を持ち、歴史を作ってきたレーシングカーの Cockpit に座ったり、タイヤ交換体験が出来ます。
Get into the cockpit, or change a tire, of the legendary race car that made history in motorsports.

ピットワークシミュレーション PITWORK SIMULATION



本物のレーシングカーで、タイヤ交換作業を体験できます。実際に触れて、体感してみてください！

A rare chance to experience a tire change of a real race car!

開催場所 / Event Location **ピットビル A 3F / PIT BLDG. A 3F**
使用車両 / Provided Racing Cars **XANAUI NISMO GT-R (2008 SUPER GT)**

レーシングカーコックピットライド RACING CAR COCKPIT RIDE



レーシングカーの運転席に座ってドライバー気分を味わったり、写真を撮ったり、NISMO FESTIVALの記念としてぜひご参加ください。

Pretend to be a racing driver by climbing into the cockpit of a race car. Take some pictures or selfies. Come and take home fun memories of the NISMO Festival.

開催場所 / Event Location **ピットビル A 3F / PIT BLDG. A 3F**
使用車両 / Provided Racing Cars **XANAUI NISMO Z (2007 SUPER GT)**
MOTUL AUTECH GT-R (2016 SUPER GT), MOTUL AUTECH GT-R (2019 SUPER GT)

キッズパーク KIDS PARK

MAP
4



横浜F・マリノス遊具が大集合！

Have fun with the attractions brought by Yokohama F. Marinos football club!

バルーンサーキットEVカート体験

BALLOON CIRCUIT ELECTRIC KART EXPERIENCE

MAP
5



安心・安全のバルーンサーキットで気持ちのよい走行をお楽しみください。

Enjoy a pleasant ride on the safe balloon circuit.

カート対象: 2歳以上~大人まで
(小さいお子様は、保護者と同乗が可能) 保護者同伴にて受付

Kart driver's eligibility: Must be 2 years old or older (children can ride with a guardian). All children must be attended by a guardian.

フードコート FOOD COURT

MAP
6

楽しい思い出を持って帰ろう！

～キッズお楽しみイベント～

Take fun memories back home.
- Events for Kids -

事前お申込みの上、当選された方のみご参加いただけます。
Prior registration and approval required for participation.

キッズ体験イベント

RACE EXPERIENCE EVENTS

- | | |
|------------------------------------|--|
| 1 フィナーレ・サポーター | Finale Supporter |
| 2 レースオフィシャル体験① チェッカーフラッグキッズ | Race Official Experience 1 / Checkered Flag Kids |
| 3 レースオフィシャル体験② コースチェックキッズ | Race Official Experience 2 / Course Check Kids |
| 4 レースクイーン体験 スタートボードキッズ | Race Queen Experience / Starting Board Kids |
| 5 NISMO FESTIVAL/バックヤードツアー | NISMO FESTIVAL Backyard Tour |



MOTUL 300V

JOIN THE PERPETUAL MOVEMENT
最上級のレーシングクオリティをあなたの愛車に



MOTUL 300V
First ever 100% Synthetic lubricant based on Esters on the automotive market

MOTUL Japan K.K.

〒150-0012 東京都渋谷区広尾1-1-39 恵比寿プライムスクエアタワー 9F

TEL:0120-359-300 E-Mail:info@motul.co.jp

製品・適合に関するお問合せはこちら:0120-353-300

300v.jp/series/



MOTUL

本来のパワーを解き放て！

MOTUL 8100 POWER



ESTER Technology

- ・ エステルテクノロジーによるエンジン出力向上
- ・ 安定した粘度と油圧による優れた保護性能
- ・ 優れた中和能力による高いエンジン清浄性能

粘度ラインナップ 0W-20,5W-30,5W-40,5W-50

MOTUL Japan K.K.

〒150-0012 東京都渋谷区広尾1-1-39 恵比寿プライムスクエアタワー 9F

TEL:0120-359-300 E-Mail:info@motul.co.jp

製品・適合に関するお問合せはこちら:0120-353-300

製品情報はこちら→



FOR THE NEXT

このカタチは異形か、新たな王道か。

VOLK RACING TE37 / CE28 / ZE40に次ぐ新たなエボリューションライン NE24。

そのデザインは5HOLEに対して2×4の8スポークを採用し、アシンメトリーのスポークレイアウトによりスポーツホイールとして他に類を見ない形状で異彩を放ちます。

しかし、それは決して気を衝いたのではなく、RAYSが世界最高峰のレースシーンで培ったノウハウ、最新の解析技術によって導き出した、鍛造ホイールの次世代を見据えた「攻め」のカタチなのです。

ホールとスポークのセオリーを敢えてはずし、スポーク数を減らすことで、見た目の軽やかさだけでなく求められる軽量性を確保。その弊害により華奢になるボリュームもセンターとリムの結合部にしっかりと体積を増し、スポークの太さを変化させることでベストなバランスを生み出しています。

また、外周部にはフェアリングデザインを取り入れる事で剛性を増し、ブランドトップクラスの性能を誇ります。このカタチは異形であり、鍛造ホイールの在り方を問い直す挑戦の証。

次世代を体現する新たな王道 —— VOLK RACING NE24。



GENERATION



VOLKRACING
ORIGINAL **NE24**
FORGED MONOBLOCK 18"/19"



Matte Gunblack (MT)

Shining Black Metal (HM)



アプリ不要。ARで愛車にホイールを装着できます。

TAKAMA

COMPETITION PRODUCTS

創業 七 十 年

設立七十年

私どもは、日本全域をフォローする、
カー用品の総合問屋でございます。
NISMO代理店の1社として、
全国のNISMOファンをサポートしています。



株式会社
タカマコンペティションプロダクト

Since 1912

これからも、ともにかなえる夢。

営業本部	〒106-0045 東京都港区麻布十番 1-8-2 TEL 03-6747-2291 FAX 03-6747-2292
札幌営業所	〒003-0011 北海道札幌市白石区中央 1 条 3-1-33 TEL 011-822-6111 FAX 011-832-0722
仙台営業所	〒984-0012 宮城県仙台市若林区六丁の目中町 6-20 TEL 022-288-5375 FAX 022-288-7735
東京営業所	〒106-0045 東京都港区麻布十番 1-8-2 TEL 03-6747-2295 FAX 03-6747-5835
名古屋営業所	〒486-0931 愛知県春日井市松新町 1-4 ルネック 3F TEL 0568-36-8026 FAX 0568-36-8027
北陸営業所	〒939-8208 富山県富山市布瀬町南 1-21-1 TEL 076-421-3095 FAX 076-425-7199
大阪営業所	〒564-0062 大阪府吹田市垂水町 3-6-22 TEL 06-6380-0555 FAX 06-6338-8615
広島営業所	〒735-0008 広島県安芸郡府中町鶴江 1-7-4 TEL 082-288-3598 FAX 082-288-3599
福岡営業所	〒816-0912 福岡県大野城市御笠川 2-10-14 TEL 092-503-0750 FAX 092-503-3254

本社
〒106-0045 東京都港区麻布十番 1-8-2
TEL 03-6747-2290 FAX 03-6747-2300



<https://takama-cp.co.jp/>

日産ファンとの特別な一日。

私たち東名パワードは部品を提供するだけでなく、お客様と接する事ができるこの一日を大切に考えています。
今年もまた、訪れる全てのみなさまが楽しく過ごせますように。





Dear Racing Drivers be COOL !!

より格好良く！ よりスマートに！との思いで、
この度 Stage100 レーシングスーツの
寸法 / バランスを見直しました。

新しくなった HPI のレーシングスーツを
よろしくお願いいたします。

試着 / 色見本用のスーツもご用意しておりますので、
最寄りのショップさん等へご相談ください。



COOL !!



株式会社エイチ・ピー・アイ

〒132-0025 東京都江戸川区松江 2-10-20 Tel.03-5663-2551 Fax.03-5663-2561

EVOLVE

Competition Gear

EVOLVE
COA

COOLVEST



ルートインホテルズは 国内外に342[※]店舗

駅チカ・ICチカにもホテル多数!
アクセス抜群なルートインホテルズは
モータースポーツ観戦にもご利用いただけます。

各サーキット場付近のルートインホテルズ

北海道 他19店舗 ・十勝幕別温泉GVH ・R帯広駅前	宮城県 他5店舗 ・R名取岩沼インター ・R名取 ・R仙台長町インター ・R仙台東 ・R仙台港北インター ・R多賀城駅東 ・R仙台泉インター ・R仙台大和インター	茨城県 他4店舗 ・R下館 ・R結城 ・R古河駅前 ・R水海道駅前 ・R土浦 ・R石岡 ・R水戸県庁前
栃木県 他7店舗 ・R宇都宮御幸町 ・R宇都宮ゆいの杜 ・R真岡 ・R小山	岡山県 他1店舗 ・R津山駅前 ・AH岡山	静岡県 他13店舗 ・R新御殿場インター ・R御殿場駅南 ・R裾野インター ・R長泉沼津インター第1 ・R長泉沼津インター第2 ・R富士中央公園東 ・R新富士駅南
三重県 他6店舗 ・R鈴鹿 ・R亀山インター ・R第2亀山インター ・R津駅南 ・R南四日市 ・R四日市 ・R桑名	大分県 他4店舗 ・R日田駅前	北海道 他19店舗 ・十勝幕別温泉GVH ・R帯広駅前
熊本県 他3店舗 ・R阿蘇くまもと空港駅前 ・R阿蘇リゾートGVH		

※略式記載 R…ホテルルートイン GVH…グランヴィリオホテル AH…アークホテル ※店舗数は2023年11月現在



ROUTE INN HOTELS

Club NISMO

モータースポーツの世界が、あなたのそばに。

NISMOが活躍するモータースポーツの感動と興奮をもっと身近に共有できるメンバーシップ「Club NISMO」が提供する会員限定サービス。

「NISMO FESTIVAL」へのご招待や会員限定のスペシャルイベントを開催

NISMO FESTIVALへのご招待はもちろん、会員限定のスペシャルイベントの開催など、会員の皆様にモータースポーツを楽しんでいただける企画をご用意しております。会員限定イベントでは、日産系チーム監督やドライバーと直接交流を深められるチャンス! Club NISMOならではのメリットを存分に体感することが出来ます。

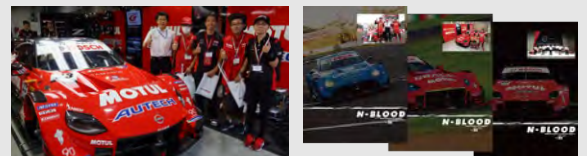
Club NISMO会員限定イベント 2023 会社見学ツアー

2023年3月18日(土) 大人気イベントの見学ツアーが今年4年ぶりに復活。現役のGT500レース車両やトランスポーターなどを、スタッフの解説付で見学しました。



レースチケットがお買い得! サーキットでも特典満載!

年4回発行の会報誌「N-BLOOD」の送付に加えて、日産車が活躍するレースの観戦チケットや、ドライバーやマシンに接近できるパドックパスがメンバー特別価格でご購入いただけます。また、SUPER GT各ラウンドの予選日・決勝日に日産・NISMOブースにご来場いただくと、記念品の進呈やNISMO商品の割引販売などを受けることが出来ます。大人気のNISMOチームピットツアーにも、事前抽選の上、ご参加いただけます。



Club NISMO会員証機能を備え ポイントも貯まる「NISMOカード」

【年会費】 4,675円(税込)



日産カード共通特典もご利用いただけます。

- ・利用金額に応じポイントが貯まる
- ・ANA/JALのマイレージポイントに還元
- ・日産レンタカーが15%割引
- ・ポイントに応じてキャッシュバック
- ・出光SSにてガソリンがいつでもお得
- etc

〈本日ご入会受付中〉 受付場所▶パドックエリア・インフォメーション横テント

今、ご入会で
すぐに特典GET!

本日のNISMO FESTIVAL会場から、会員特典がご利用いただけます!

メンバー専用ホスピタリティルームのご利用&フリードリンクサービス

もれなく来場記念グッズをプレゼント

詳しい場所は、お近くのスタッフにお尋ね
いただくか、会場マップをご覧ください。

Club LOUNGE
CLUB NISMO MEMBERSHIP SITE

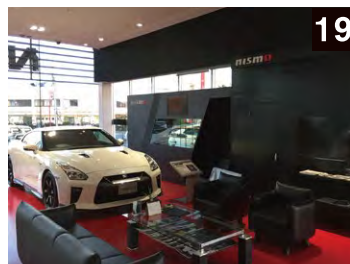
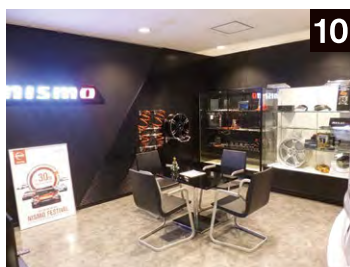




NISMO PERFORMANCE

NISMO パフォーマンスセンター

NISMOロードカー、NISMOパーツを常設展示し、NISMO認定スタッフが常駐するNISMOパフォーマンスセンター。
NISMOの専門知識をもった認定スタッフ「NISMOマイスター」がおお客様のご相談にお応えいたします。



NISMO パフォーマンスセンター 店舗一覧

お近くのお店へお越しください。

- 1 北海道 日産プリンス札幌販売株式会社 NISMO Pステージ
北海道札幌市手稲区西宮の沢5条1-11-22
011-668-3358
- 2 宮城県 日産プリンス宮城販売株式会社 本店
仙台市宮城野区苦竹2丁目2番1号
022-235-2111
- 3 福島県 福島日産自動車株式会社 郡山店
郡山市南二丁目74
024-945-1150

- 4 新潟県 日産プリンス新潟販売株式会社 流通本店
新潟市西区流通1-1
025-268-4909
- 5 富山県 株式会社日産サティオ富山 富山南店
富山市今泉西部町7-3
076-425-1711
- 6 茨城県 日産プリンス茨城販売株式会社 水戸千波本店
水戸市千波町2333番地
029-241-1102
- 7 栃木県 日産プリンス栃木販売株式会社 宇都宮店
宇都宮市西原町530
028-658-2428
- 8 埼玉県 日産プリンス埼玉販売株式会社 上尾店
上尾市日の出3-4-28
048-770-6323

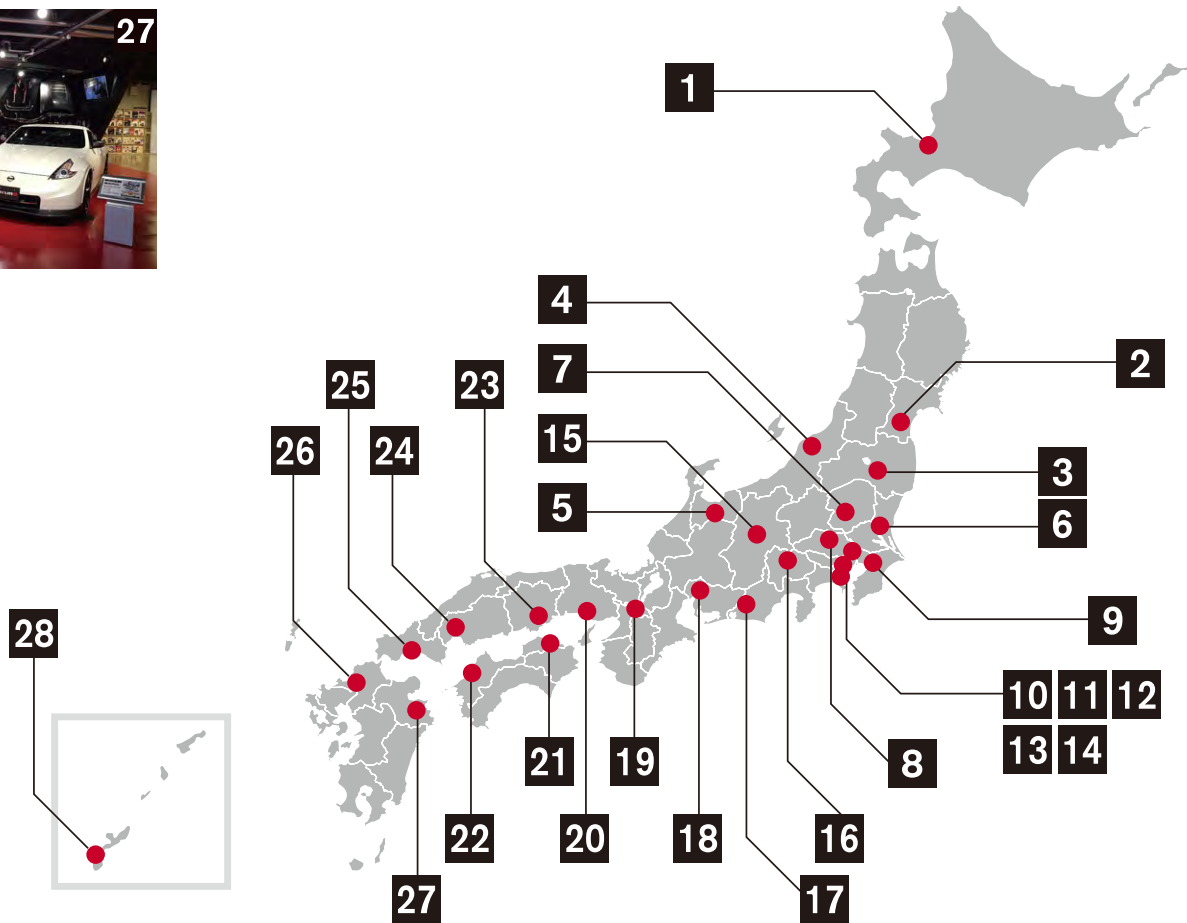
- 9 千葉県 日産プリンス千葉販売株式会社 NISMO 新港店
千葉市美浜区新港165
043-244-3701
- 10 千葉県 千葉日産自動車株式会社 松戸南店
松戸市総台6-8-1
047-368-7723
- 11 東京都 日産東京販売株式会社 モータースポーツ室
世田谷区用賀3-3-18
03-6860-5523
- 12 神奈川県 神奈川日産自動車株式会社 中央店
横浜市西区花咲町6-139
045-242-1782
- 13 神奈川県 神奈川日産自動車株式会社 Kn's Factory
横浜市戸塚区前田町36
045-822-2773



NCE CENTER

nismo

- <取扱い商品>
- NISMOロードカー
 - NISMOパーツ:レースフィールドで鍛えられたパーツをベースとした一般ユーザー向けパーツ
(スポーツリセッティングなどのNISMOパフォーマンスセンター取扱い限定メニュー&パーツを含む)
及び、手軽に楽しめるカスタマイズ&アクセサリパーツ



- | | | | | | |
|---------|--|--------|--|--------|--|
| 14 神奈川県 | 日産プリンス神奈川販売株式会社 東神奈川店
横浜市神奈川区東神奈川2-47-7
045-441-4123 | 19 大阪府 | 日産大阪販売株式会社 高槻店
高槻市今城町23-8
072-684-2311 | 24 広島県 | 日産プリンス広島販売株式会社 観音店
広島市西区南観音町9-27
082-231-9110 |
| 15 長野県 | 松本日産自動車株式会社 松本店
松本市高宮北3-6
0263-26-5600 | 20 兵庫県 | 日産プリンス兵庫販売株式会社 明石店
明石市魚住町金ヶ崎313
078-936-1415 | 25 山口県 | 山口日産自動車株式会社 山口大内店
山口市大内千坊6丁目2-1
083-923-2300 |
| 16 山梨県 | 日産プリンス山梨販売株式会社 美術館通り本店
甲府市富竹2-1-29
055-222-0272 | 21 香川県 | 日産プリンス香川販売株式会社 高松店
高松市郷東町215
087-881-2106 | 26 福岡県 | 日産プリンス福岡販売株式会社 空港店
福岡市博多区豊1-10-33
092-441-8311 |
| 17 静岡県 | 浜松日産自動車株式会社 和田中央店
浜松市東区和田町597
053-465-5131 | 22 愛媛県 | 愛媛日産自動車株式会社 宮西店
愛媛県松山市宮西2-8-27
089-925-0321 | 27 大分県 | 日産プリンス大分販売株式会社 羽屋店
大分市二又町三丁目3番1号
097-543-2332 |
| 18 愛知県 | 日産プリンス名古屋販売株式会社 吹上店
名古屋市中千種区吹上1-4-1
052-741-5154 | 23 岡山県 | 株式会社日産サティオ岡山 R-JOY東岡山店
岡山市東区穴甘235-1
086-279-1123 | 28 沖縄県 | 琉球日産自動車株式会社 浦添店
浦添市港川2-1-1
098-875-3333 |





NISSAN

nismo



創立以来、一世紀近く栄光の歴史を重ねてきた日産のモータースポーツ。
そのDNAを継承するNISMOは、モータースポーツを「クルマを楽しむ文化」として育て、
レーシングテクノロジーを量産車へフィードバックすることを大きな目的としてきた。
そうしたモータースポーツへの熱い思いから生まれたNISMOコンプリートカーシリーズ。
ファクトリーチューンならではの走り、美しくも機能的なデザイン、
情熱とスピリットを、数々の栄光が刻まれたNISMOのエンブレムに込めてお届けしたい。



**求めたのは、究極のグランドツーリング。
SKYLINE NISMO**

			
TAMADIC			
			
			
			
			
			
			
			
			

楽しいイベント作りのために、私たちが協力しています。(順不同)