



**nismo**



グローバルモータースポーツの場で、60年余りにわたり、栄光の歴史を重ねてきた日産のモータースポーツ活動。  
 そのDNAを引き継ぐNISMOは、モータースポーツを「クルマを楽しむ文化」として育て、  
 レーシングテクノロジーを量産車へフィードバックすることを大きな目的としてきた。  
 そうしたモータースポーツへの熱い思いからNISMOコンプリートカーシリーズが生まれた。  
 ファクトリーチューンならではの走り、NISMOらしさにあふれたデザイン、  
 情熱とスピリットを、数々の栄光が刻まれたNISMOのエンブレムに込めてお届けしたい。



**その走りは、新世代NISMOの象徴となる。  
 AURA NISMO**



**nismo**



# NISMO FESTIVAL

## at FUJI SPEEDWAY 2022.12.4

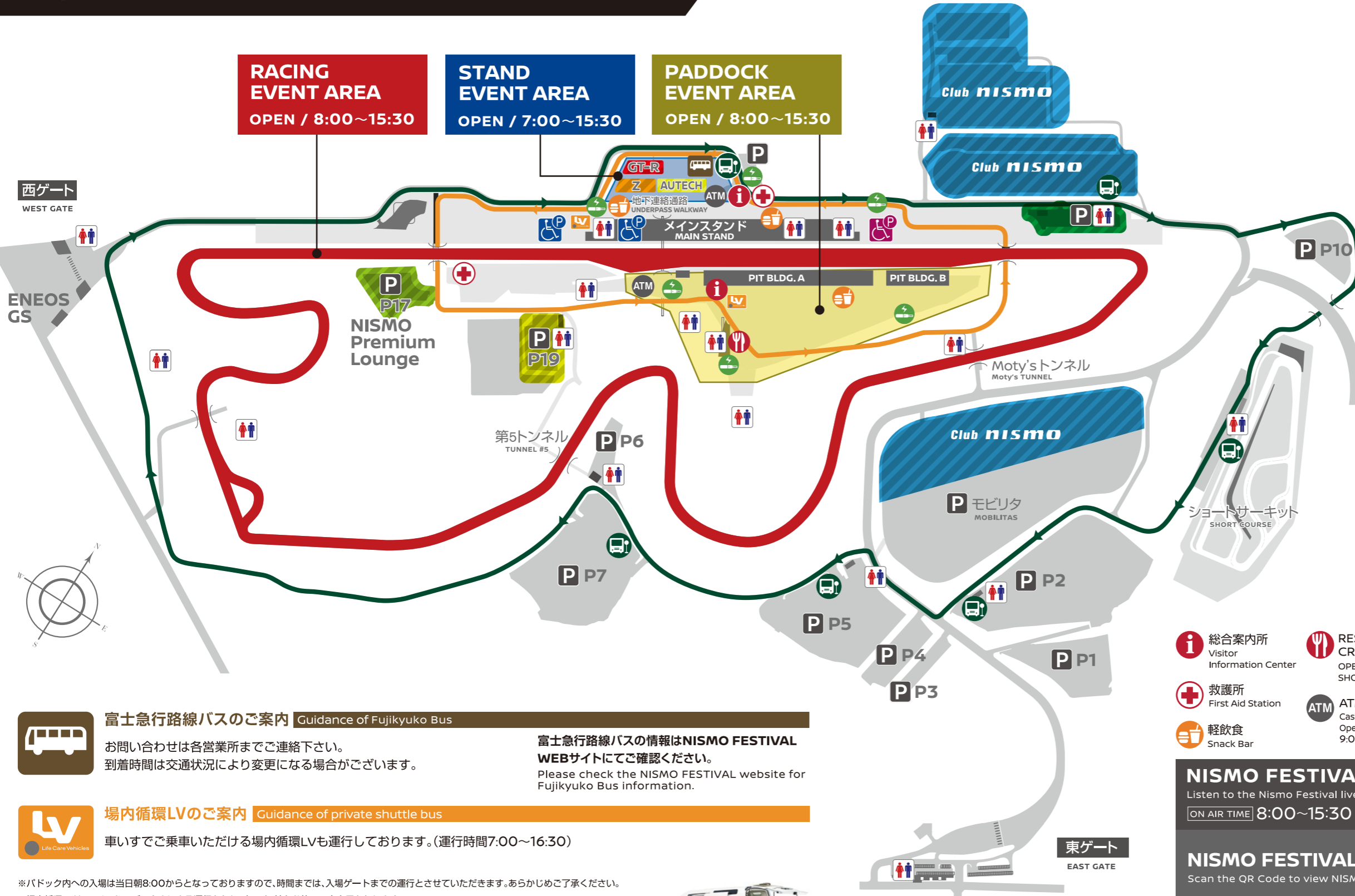
**23<sup>rd</sup>**

#NISMOfestival



NISSAN MOTORSPORTS & CUSTOMIZING CO., LTD.

**nismo** **AUTECH**



### PARKING AREA

- Club NISMO 専用駐車場**  
※専用駐車場が満車の場合は他の駐車場をご案内させていただきます。あらかじめご了承ください。  
NOTE: Overflow will be redirected to the other Parking Area.
- GT-R Magazine Presents R's Connection 愛車撮影会 専用駐車場**  
Exclusive parking for GT-R MAGAZINE PHOTO SESSION
- Fairlady Z オーナースパーキング 専用駐車場**  
Exclusive parking for FAIRLADY Z owners
- AUTECH ブランド車オーナーズパーキング 専用駐車場**  
Exclusive parking for AUTECH brand vehicle owners
- NISMO CARS PARADE RUN 参加者専用駐車場 (P19)**  
Exclusive parking for NISMO CARS PARADE RUN participants
- NISMO Premium Lounge 専用駐車場 (P17)**  
Exclusive parking for PREMIUM LOUNGE ticket holders
- 第1コーナー駐車場 FIRST CORNER PARKING AREA**

※当日販売はございません。 NOTE: TICKETS SOLD IN ADVANCE ONLY

- 一般駐車場 CAR PARKING AREAS**  
P1, P2, P3, P4, P5, P6, P7, P10, モビリティ
- 大型バス駐車場 BUS PARKING AREA**  
P2
- 車イス・杖のお客専用駐車場**  
PARKING FOR WHEELCHAIR & WALKER USERS
- 障がい者専用駐車場**  
PARKING FOR PHYSICALLY DISABLED

#### 富士急行路線バスのご案内 Guidance of Fujikyuko Bus

お問い合わせは各営業所までご連絡下さい。  
到着時間は交通状況により変更になる場合がございます。

富士急行路線バスの情報は**NISMO FESTIVAL WEBサイト**にてご確認ください。  
Please check the NISMO FESTIVAL website for Fujikyuko Bus information.

#### 場内循環LVのご案内 Guidance of private shuttle bus

車いすでご乗車いただける場内循環LVも運行しております。(運行時間7:00~16:30)

※パドック内への入場は当日朝8:00からとなっておりますので、時間までは、入場ゲートまでの運行とさせていただきます。あらかじめご了承ください。  
※場内循環LVは、ライフケアビークルによる運行となり、車いす・杖をお使いの方専用となります。  
場内循環LVの台数には限りがございますので、その他の方は場内循環バスのご利用をお願いいたします。

Wheelchair-accessible LV shuttle transportation is available at the event areas (Service Hours: 7:00-16:30).  
\* The shuttle cannot go beyond the entrance gate, into the paddock area, until it opens at 8:00 AM.  
\* The LVs (Life-care Vehicles) on the shuttle service are limited in number, and are for WHEELCHAIR & WALKER USERS ONLY.  
All other visitors are asked to please use regular shuttle buses instead.

#### 場内循環バスのご案内 Guidance of the stadium shuttle bus

場内循環バスを運行しております。場内移動の際、お気軽にご利用ください。(運行時間 6:00~16:30)  
場内循環バスの一部は、ジャトコ株式会社の協力により運行しております。

Free Shuttle Bus is available for you to get around the event areas (Service Hours: 6:00-16:30).  
The shuttle service is provided in cooperation with JATCO.

Presented by **Jatco**  
The mission is passion.

- 総合案内所** Visitor Information Center
- 救護所** First Aid Station
- 軽飲食** Snack Bar
- RESTAURANT CRANE Garden** OPEN / 9:30-17:00 SHOP / 10:00-16:30
- ATM** Cash Dispenser Operating Hours / 9:00-15:00
- 富士急行 路線バス発着所** Fujikyuko Bus Stop
- 場内循環LV発着所** LV shuttle Bus Stop
- 場内循環バス発着所** Shuttle Bus Stop
- 加熱式タバコ 専用喫煙所** Vaping Area
- お手洗い** Restroom

### NISMO FESTIVALの実況放送をFM79.7MHzで放送中!

Listen to the Nismo Festival live radio broadcasting on FM 79.7 MHz!  
ON AIR TIME 8:00~15:30 ※天候や電波状況により、放送が入りづらいエリアがございます。ご了承ください。  
NOTE: Please be advised that the radio reception depends on weather and interferences.

### NISMO FESTIVAL WEB サイトはこちら

Scan the QR Code to view NISMO FESTIVAL Official Website.

#### ご来場の皆様へ NOTICE TO ALL VISITORS

- 会場内での乗り物(自転車、キックボード等)のご使用はできません。  
Rolling devices (bicycles, skateboards, etc.) are not allowed at the event.
- 安全確保のため、会場内でドローンを飛行させることは禁止とさせていただきます。  
Drones are strictly prohibited at the event for safety reasons.
- 会場内でのアルコール販売は、おこなっておりません。  
Alcohol is not sold at the event.
- 会場内での紙巻タバコの喫煙は禁止となります。  
加熱式タバコは喫煙所など所定の場所でおこなってください。  
Smoking is prohibited throughout the event venue. Vaping is only permitted at designated areas.
- ペット(盲導犬、身体障害者補助犬等を除く)の同伴はご遠慮ください。  
Pets (excluding service animals such as guide dogs) are not allowed at the event.
- 会場で主催者、および関係者が撮影した写真・動画を、宣伝等に利用する場合があります。  
The organizer and its affiliates may use photos/videos taken at the event for promotion and other purposes.
- 場内での様子を写した写真・動画が、第三者によりSNS等で二次使用される場合があります。  
Third parties may make secondary use of photos/videos taken at the event on social media including SNSs.
- ⚠ イベント中は皆様の安全確保のため、係員及びイベントスタッフの指示に従ってください。  
Please follow the instructions of event officials/staff for your own safety during the event.
- ⚠ 安全のため、サーキット内にある看板の指示は厳守してください。  
For your own safety, always follow the signs and instructions posted at the Speedway.
- ⚠ 本イベント中に発生した事故・盗難等については、一切賠償の責任を負いません。  
We will not be held responsible for any accidents or property damage that may occur during the event.
- ⚠ 新型コロナウイルス感染防止対策を実施しからの開催となります。  
The event will be held with proper COVID-19 precautions.
- ⚠ 場内でのマスク着用やアルコール消毒の実施など、感染防止対策へのご協力をお願いいたします。  
Please take all necessary precautions against COVID-19, including wearing face masks and frequent sanitizing.

※本プログラムの掲載内容は予告なく変更になる場合がございます。予めご了承ください。 NOTE: Event details may change without notice.

# Time Schedule

RACING EVENT AREA	
レーシングコース RACE TRACK EVENTS	
7:00	
8:00	NISMO CARS PARADE RUN
9:00	Z-Challenge ウォームアップ走行 Z-Challenge WARM-UP SESSION
10:00	NISSAN ヒストリックカー エキシビジョンレース NISSAN HISTORIC CAR EXHIBITION RACE
11:00	Z-Challenge エキシビジョンレース Z-Challenge EXHIBITION RACE
12:00	ウォームアップ走行 WARM-UP SESSION
12:00	★ ウェルカムセレモニー WELCOME CEREMONY
13:00	NISSAN MOTORSPORTS HERITAGE RUN ~ Z is back in the race ~
13:00	高橋国光 メモリアルラン KUNIMITSU TAKAHASHI MEMORIAL RUN
14:00	NISMO GP 2022
15:00	★ フィナーレ FINALE
16:00	コースオープン COURSE OPEN
17:00	

PADDOCK EVENT AREA	
レーシングカー体験イベント RACE CAR EXPERIENCE EVENTS	
ピットビル3Fで実施	
使用車両 / Provided Racing Cars MOTUL AUTECH GT-R (2016 SUPER GT)	使用車両 / Provided Racing Cars XANAVI NISMO Z (2007 SUPER GT) XANAVI NISMO GT-R (2008 SUPER GT) MOTUL AUTECH GT-R (2013 SUPER GT / レプリカ)
8:00	レーシングカー コクピットライド RACING CAR COCKPIT RIDE
9:00	ピットワーク シミュレーション PITWORK SIMULATION
10:00	レーシングカー コクピットライド RACING CAR COCKPIT RIDE
11:00	レーシングカー コクピットライド RACING CAR COCKPIT RIDE
12:00	
13:00	レーシングカー コクピットライド RACING CAR COCKPIT RIDE
14:00	ピットワーク シミュレーション PITWORK SIMULATION
15:00	レーシングカー コクピットライド RACING CAR COCKPIT RIDE
16:00	レーシングカー コクピットライド RACING CAR COCKPIT RIDE
17:00	

★マークがついているレーシングコース イベントは、コース上のピットウォール NISMOロゴ前でおこなわれます。ぜひ、見やすい位置でご覧ください。  
★(star) symbol above indicates that the said event will be held in front of the NISMO logo on the pit wall of the racetrack. Come and gather around to take a closer look.

<b>Legend Driver</b>  柳田 春人 HARUHITO YANAGIDA	<b>Legend Driver</b>  和田 孝夫 TAKAO WADA	<b>GUEST DRIVER</b>  土屋 圭市 KEIICHI TSUCHIYA	 松村 基宏 MOTOHIRO MATSUMURA	 島田 次郎 JIRO SHIMADA	 星野 一義 KAZUYOSHI HOSHINO	 中島 健 TAKESHI NAKAJIMA	 近藤 真彦 MASAHIKO KONDO	 トマソ・ヴォルペ TOMMASO VOLPE			
 千代 勝正 KATSUMASA CHIYO	 高星 明誠 MITSUNORI TAKABOSHI	 平峰 一貴 KAZUKI HIRAMINE	 ベルトラン・バゲット BERTRAND BAGUETTE	 松田 次生 TSUGIO MATSUDA	 ロニー・クインタレリ RONNIE QUINTARELLI	 佐々木 大樹 DAIKI SASAKI	 平手 晃平 KOHEI HIRATE	 サッチャ・フェネストラズ SACHA FENESTRAZ	 富田 竜一郎 RYUICHIRO TOMITA	 大草 りき RIKI OKUSA	 安田 裕信 HIRONOBU YASUDA
 石川 京侍 KEISHI ISHIKAWA	 藤波 清斗 KIYOTO FUJINAMI	 ジョアオパオロ・オリベイラ JOAO PAULO DE OLIVEIRA	 名取 鉄平 TEPPEI NATORI	 星野 一樹 KAZUKI HOSHINO	 柳田 真孝 MASATAKA YANAGIDA	<b>NISMO名誉顧問</b>  長谷見 昌弘 MASAHIRO HASEMI	<b>NISMO名誉顧問</b>  本山 哲 SATOSHI MOTOYAMA	<b>NISMOエグゼクティブアドバイザー</b>  ミハエル・クルム MICHAEL KRUMM	<b>NISMOアンバサダー</b>  柿元 邦彦 KUNIHIKO KAKIMOTO	 影山 正美 MASAMI KAGEYAMA	 田中 哲也 TETSUYA TANAKA

## NISMO FESTIVAL 2022

## ONLINE CONTENTS

様々な場所から気軽に「NISMO FESTIVAL」を楽しんでいただけるように、今年はオンラインで参加できるコンテンツを企画しました。「見たいイベントが重なってしまった」「グランドスタンド以外からコースイベントの様子も同時に楽しみたい」という、場内にいらっしゃるお客さまも、ぜひご覧ください。新型コロナウイルス感染拡大防止のため、今年のドライバートークショーとレースクイーンセッションは、オンラインで開催します。こちらもお見逃しなく！

We will bring you a variety of online content this year, so you can conveniently enjoy NISMO FESTIVAL wherever you are. This will help you make the most of your festival experience, especially if there are multiple events that you want to attend at the same time, or if you want to enjoy the racing event from the other side of the venue. Our Drivers Talk Show and Race Queens Session are also going online this year to prevent the spread of COVID-19. Be sure not to miss them!

### 配信開始日時 STREAMING SCHEDULE

2022年12月4日(日) 10:00~15:15 (予定)

※8:00~10:00はプレ配信として、コースイベントの映像をお届けします。

2022-12-04 (Sunday) 08:00 - 15:15 STC

\* 8:00 - 10:00 is scheduled as a pretest live stream of race track events.

### 配信チャンネル STREAMING CHANNEL

NISMO公式YouTubeチャンネル  
NISMO Official YouTube Channel

<https://www.youtube.com/user/NISMOchOfficial>



- ・ライブ配信の詳細スケジュールは、配信URLの概要欄をご確認ください。
- ・ライブ配信は、イベント終了後にアーカイブ予定です。
- ・See link above for more details on the live streaming schedule.
- ・The webcast is expected to be archived after the event.
- ・The online contents are only available in Japanese language.

### オンライン配信のメインMCはサッチャ氏！ THE WEBCAST WILL FEATURE SASCHA AS THE MAIN MC!

J SPORTSのSUPER GT実況でおなじみサッチャさんがNISMO FESTIVAL初参加のフレッシュな視点で会場内の楽しみ方をご紹介します。

Sascha, a renowned broadcaster for J SPORTS channel's Super GT series, will make his debut at NISMO FESTIVAL to personally demonstrate ways to enjoy the spectacles of the event.



### NISMO FESTIVALの楽しさをご紹介します！ SHARING THE FUN OF NISMO FESTIVAL!

コースイベントの様子を中心に、スタンドエリアやピットの様子も交えて、配信します。来年は現地会場に足を運びたい方にもご紹介していきます。

The webcast will transmit the fun and excitement of various events from racing event area, stand event area and paddock event area. We are planning to make you crave to visit next year's festival.

### SUPER GT GT500 ドライバートークショー SUPER GT GT500 DRIVERS TALK SHOW

GT500クラスに参戦する日産ドライバー8人によるトークショーです。皆さんはどんなことを聞いてみたいですか？配信中のチャット欄にご記入いただくと、あなたの質問が採用されるかもしれません。

A group of 8 Nissan GT500 Series Drivers will come together for a live talk show. If there's anything you want to ask them, send us your questions via chat box during the webcast.

**HOURS** 10:05~10:40

**FEATURING** 千代勝正、高星明誠、平峰一貴、ベルトランバゲット、松田次生、ロニー・クインタレリ、平手晃平、佐々木大樹

FEATURING: KATSUMASA CHIYO, MITSUNORI TAKABOSHI, KAZUKI HIRAMINE, BERTRAND BAGUETTE, TSUGIO MATSUDA, RONNIE QUINTARELLI, KOHEI HIRATE, DAIKI SASAKI

### レースクイーンステージ RACE QUEEN STAGE

SUPER GT / スーパー耐久で活躍するレースクイーンによるスポンサー紹介。今シーズンサーキットでのステージを見逃した方もぜひオンラインにてお楽しみください！

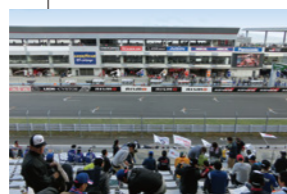
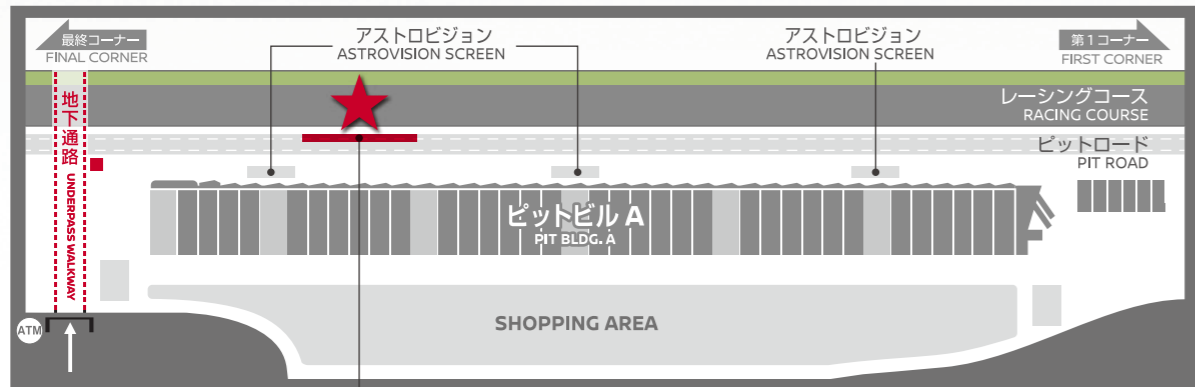
Super GT / Super Taikyu Series Race queens (grid girls) introduces the sponsors. You may have missed the event in real time, but this time you can watch it online!

**HOURS** ①10:45~10:55 ②10:35~15:50

### レースクイーン Race Queens

CRAFTSPORTS GIRL  井上 みづな MIZUNA INOUE	MOTUL Circuit Lady  村瀬 春香 HARUKA MURASE	NGK スパークガール  星香 SEIKA	カルソニックレディ  佐藤 あかり AKARI SATO	Mobil1 Racing Supporters  宮瀬 七海 NANAMI MIYASE	Mobil1 Racing Supporters  知本 真以子 MAIKO CHIMOTO
carenex IMPUL でんき サポーターズ  福江 ななか NANAKA FUKUE	carenex IMPUL でんき サポーターズ  辻門 アネラ ANERA TSUJIKADO	MOTUL Circuit Lady  井澤 萌夏 MOEKA IZAWA	AUTECH Race Queen  美すず MISUZU	リアライズガールズ  織田 真実那 MAMINA ODA	リアライズガールズ  宇佐美 なお NAO USAMI

# RACING EVENT AREA MAP



- ★ マークがついているレーシングコースイベントは、コース上のグリッドウォール NISMOロゴ前でおこなわれます。ぜひ、見やすい位置でご覧ください。
- ★ (star) symbol above indicates that the said event will be held in front of the NISMO logo on the grid wall of the racetrack. Come and gather around to take a closer look.

## Time Schedule

Time	Event
8:00	レーシングコース RACE TRACK EVENTS NISMO CARS PARADE RUN
9:00	Z-Challenge ウォームアップ走行 Z-Challenge WARM-UP SESSION
10:00	NISSAN ヒストリックカー エキシビジョンレース NISSAN HISTORIC CAR EXHIBITION RACE
11:00	Z-Challenge エキシビジョンレース Z-Challenge EXHIBITION RACE
12:00	★ ウェルカムセレモニー WELCOME CEREMONY NISSAN MOTORSPORTS HERITAGE RUN ~ Z is back in the race ~
13:00	高橋国光 メモリアルラン KUNIMITSU TAKAHASHI MEMORIAL RUN
14:00	NISSAN GP 2022
15:00	★ フィナーレ FINALE コースオープン COURSE OPEN
16:00	
17:00	

## NISSAN MOTORSPORTS HERITAGE RUN ~ Z is back in the race ~

2022年、SUPER GT GT500クラスにZが復活し、Zの歴史に新たな1ページが加わりました。歴代のZレースカーを振り返るとともに、再び歴史を刻み始めたZの走りをお楽しみください。

The Z has returned to Super GT GT500 Series in 2022 and succeeded in resurrecting its glorious history. Let's look back at past generations of Z race cars as we witness the comeback.



## 高橋国光 メモリアルラン KUNIMITSU TAKAHASHI MEMORIAL RUN

日本を代表するレーシングドライバーとして活躍され、日産でも数々の輝かしい戦績を残された高橋国光さん。23番ピットの『高橋国光 メモリアルガレージ』に展示中の2台のスカイラインGT-Rが走行し、「国さん」の思い出を振り返ります。

The 2 Skyline GT-Rs on display at Pit #23 "Kunimitsu Takahashi Memorial Garage" cruise down the racetrack to honor the memories of the late "Kuni-san" who as a racing driver had made numerous contributions to both Japanese racing scene and Nissan works team.



## NISSAN GP 2022

SUPER GT シリーズやスーパー耐久シリーズで活躍する現役レースカーが一堂に会し、速さを競う一番人気のコンテンツです。今年最後の熱いバトルをお楽しみください。

High-performance racing cars currently active in Super GT and Super Taikyu Series get together to compete against one another in a battle of speed.



## ウェルカムセレモニー WELCOME CEREMONY

出演する監督・ドライバーが全員集合し、NISMO FESTIVALをより楽しんで頂けるよう、ご挨拶致します。  
Racing directors and racing drivers come together to celebrate the NISMO FESTIVAL with you.

## Z-Challenge エキシビジョンレース Z-Challenge EXHIBITION RACE

Z33/34によるユーザー参加型、エキシビジョンレース。  
Exhibition-competition for Z33/Z34 owners.

## NISSAN CARS PARADE RUN

NISSANカーにお乗りの方で、事前にお申込みいただいた150台を対象にレーシングコースのパレード走行にご参加いただけます。P19に並ぶNISSANカーもぜひご覧ください。  
※P19の専用駐車券がセットになったチケットです。

A selected group of 150 pre-registered cars consisting of NISSAN road vehicles, cruises down the Speedway. Check out the entrants for the event lined up at the Exclusive Parking Area P19.

NOTE: A special parking pass for the P19 is required to enter the event.

チケットの当日販売はございません。  
Tickets sold in advance only.

## フィナーレ FINALE

今年の各カテゴリーでの日産/NISMOの活躍を讃え、イベントの最後を締めくくります。  
We will conclude the event by praising the success of Nissan/NISMO across various racing categories this year.

## NISSAN ヒストリックカーエキシビジョンレース NISSAN HISTORIC CAR EXHIBITION RACE

今もなお根強い人気を誇る日産ヒストリックカーによるエキシビジョンレース。  
Exhibition race of ever-popular historic Nissans/Datsuns.

※本プログラムの掲載内容は予告なく変更になる場合がございます。予めご了承ください。  
NOTE: Event details may change without notice.

NISMO GP 2022



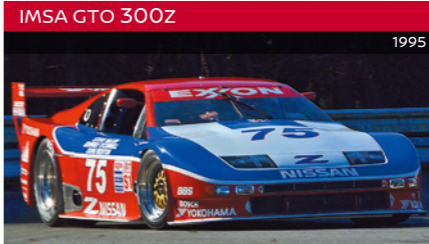
NISSAN HISTORIC CAR EXHIBITION RACE

クラス	ゼッケン	ドライバー	エントリーネーム	型式	クラス	ゼッケン	ドライバー	エントリーネーム	型式
F-3	11	山倉 春樹	フェアレディ240ZG	S30	F-1	39	岩崎 一貴	TRIGGER BILSコジマサニー	B110
F-3	65	伊藤 俊哉	サミット&チェック240Z	HLS30	F-1	50	小島 茂男	小島製作所☆ビルズサニー	B110
F-3	89	岡本 太	フェアレディ240ZG	S30	TS-1	1	佐藤 晃一	ROYAL LUBRICANTS倉田サニー	B310
F-2	36	涌上 剣一	岡本ENG+剣自動車ブルーバード	KH510	TS-1	2	菊地 靖	阿久津製作所サニー	B310
F-2	46	近藤 翼	ZILE RACING510ブルーバード	KH510	TS-1	3	前田 英夫	エムアールサニー	B310
F-2	60	蒲生 真哉	Nat's中村自動車ブルーバード	KH510	TS-1	4	石塚 裕次	ゴッド☆県南☆スズバンサニー	B310
F-2	83	坂口 夏月	DAISHINブルーバード	KP510	TS-1	21	藤崎 和男	Gulf-ETM・KURATAサニー	B310
F-1	2	久保田 克昭	スマカメH.R B110サニー	B110	TS-1	40	影山 正美	MG-works☆ハナシマサニー	B310
F-1	8	宇井 明弘	WARPサニー	B110	TS-1	56	菊地 健太郎	オートテック・ビルズ・菊長サニー	B310
F-1	16	臼井 弘明	LOTAS白井自動車サニー	B110	TS-1	71	大山 正芳	ダイワN通商アキランドサニー	B310
F-1	17	須田 成美	須田オートサニー	B110	TS-1	80	大八木 龍一郎	DAISHIN Progrexサニー	B310
F-1	18	直井 仁	光配管興業ビルズサニー	B110	TS-1	81	大八木 信行	DAISHINサニー	B310
F-1	25	高沢 利康	Moty's高沢自動車サニー	B110					

NISSAN MOTORSPORTS HERITAGE RUN ~Z is back in the race~



独自の「エアロダイナ・ノーズ」を持つ240ZGです。このクルマは240ZGのレース仕様テストカーで、排気量2,870ccクロスフローのLY28型エンジンを搭載していました。  
It's not just an ordinary 240ZG (HS30). It's an ex-test / racecar, fitted with a legendary 2870cc LY28 crossflow engine behind its unique "Aero-Dyna Nose".



米国IMSAシリーズでの活躍が印象的な300ZX。影山正美 / 立川祐路組のドライブで96年の全日本GT選手権にも出場しました。本車両は1995年仕様のカラーリングです。\*展示のみとなります。  
Although famous for its success in the IMSA Series, the 300ZX has also raced in the 1996 JGTC Season with M. Kageyama / Y. Tachikawa. The color scheme is of 1995. \* On display only.



R34 GT-Rで熟成されたコンポーネントが移植されたこのマシンは、当初から高い戦闘力を示し、デビュー初年度に本山哲 / リチャード・ライオン組のドライブにて王座を獲得しました。  
With the mechanical components passed down from R34 GT-R, this Z33 showed outstanding performance from the beginning. S. Motoyama / R. Lyons drove it to a victory in its debut year.



2006年のGT500クラスに参戦したMOTUL AUTECH Z。ミハエル・クルム / リチャード・ライオン組のドライブにより表彰台2回、ドライバーズランキング4位を獲得し、日産 / NISMOの強さを印象付けました。  
In the 2006 Japanese Super GT season's GT500 Series, M. Krumm / R. Lyons grabbed 2 podiums and a 4th position in drivers' standings with this Z33 which underlined the strength of Nissan / NISMO.



2010年 SUPER GT、ハンデなしの最終戦において、星野一樹 / 柳田真孝組のドライブにより、独走優勝。大逆転でGT300チャンピオンに輝きました。  
Driven by Kazuki Hoshino and Masataka Yanagida, the Z won the non-ballasted final round of the 2010 Super GT and scored a come-from-behind championship victory.



Nissan Zをベースに開発された「Nissan Z GT4 Concept」は、「富士24時間レース」にテスト参戦した車両をベースに改良を重ね、走行性能や耐久性を高次元でバランスさせました。  
The car, based on the new Z, was developed and refined without compromise through experience in the Fuji 24-hour race, to achieve the ultimate balance of performance and endurance.



ファンからの期待に応えて、15年ぶりにGT500クラスへ復活したZ。2022年もライバルとの激しい戦いを繰り広げました。To live up to the expectation of fans, the Nissan Z returned to GT500 Series after 15 years of absence. In the 2022 season, the new Z had numerous nose-to-nose battles with its rivals.

KUNIMITSU TAKAHASHI MEMORIAL RUN



グループ7規定に準拠して開発されたプロトタイプレースカーであるNISSAN R382。鮮やかなブルーの23号車は、1969年の日本グランプリに高橋国光 / 都平健二組のドライブで出場しました。  
The R382 is a legendary prototype race car developed to the FIA's Group 7 Regulations. The vivid blue car #23 was driven by Kunimitsu Takahashi / Kenji Tohira in the 1969 Japan Grand Prix.

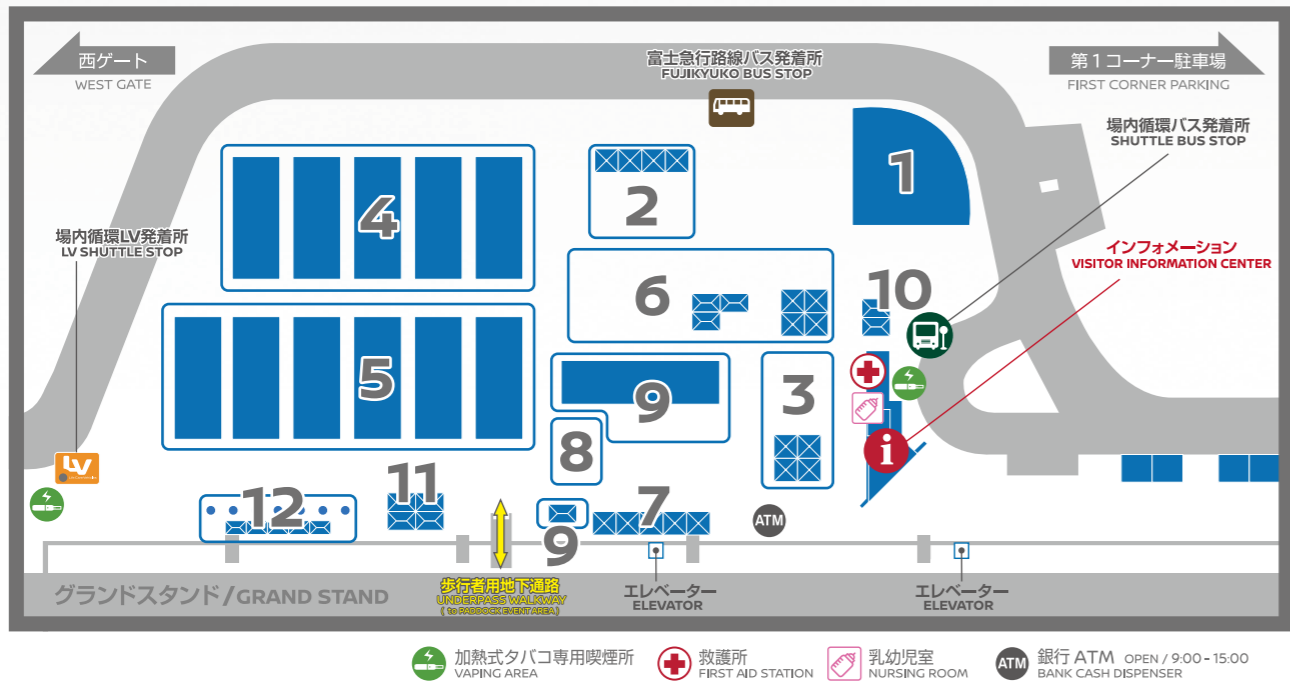


1972年の東京モーターショーに出展されたモデルで、翌1973年シーズンからの実戦投入を予感させたが、この新型のGT-Rは実戦投入されず「幻のGT-R」とも呼ばれました。  
The prototype of the successor to the KPGC10. It was showcased at the 1972 Tokyo Motor Show, but against all expectations did not enter any races. Hence, they called it the Phantom GT-R.



1993年の全日本ツーリングカー選手権で、R32型スカイラインGT-R同士がデッドヒートを繰り広げる中、高橋国光 / 土屋圭市組が駆ったマシンです。  
Kunimitsu Takahashi / Keiichi Tsuchiya raced this R32 Skyline GT-R against other R32 GT-Rs in a continuous dead heat in the 1993 All Japan Touring Car Championship Series.

# STAND EVENT AREA MAP



**HOURS** ★ 7:00~15:30 記載がないものは、各イベント担当にお問い合わせください。/ Contact the event staff for further details.

**GT-R Magazine Presents R's Connection 愛車撮影会**  
GT-R MAGAZINE R'S CONNECTION PHOTO SESSION MAP 4

歴代GT-Rオーナー向け特別駐車スペースと、愛車の撮影会を行います。

Featuring special parking spaces for GT-Rs and a photo shooting session for their owners.

**GT-R Magazine**

**Fairlady Z オーナーズパーキング**  
FAIRLADY Z OWNERS' PARKING MAP 5

歴代フェアレディZが並ぶオーナーズパーキングで、Zの歴史を体感！

Providing special parking spaces for all generations of Fairlady Z to honor its history.

**NISSAN エリア**  
NISSAN AREA MAP 6

**新型車両展示 & 自動運転技術体験**  
NEW MODEL SHOWCASE & PROPILOT EXPERIENCE

日産の最新モデルの展示を行います。また、日産の自動運転技術プロパイロットパーキングの体験試乗もご用意しています。日産の技術をご体感ください。

The latest Nissans are here for you to experience. Come and check out the Nissan technology and try the ProPILOT Park (advanced automated parking system).

**NISMO PERFORMANCE CENTER** ★ MAP 7

NISMO PERFORMANCE CENTERのご紹介と、参加店舗によるパーツやグッズの販売、NISMOパーツ装着車の展示を行います。

NISMO PERFORMANCE CENTER promotes parts & products vendors and showcases vehicles equipped with NISMO parts.

**NISMO ロードカー展示**  
NISMO ROAD CARS SHOWCASE MAP 8

最新のNISMOロードカーを展示します。

Displaying the latest road cars from NISMO.

**AUTECH ブランド車オーナーズパーキング & ブランド車展示 & グッズ販売**  
AUTECH BRAND VEHICLE OWNERS' PARKING & VEHICLES SHOWCASE & MERCHANDISE SHOP MAP 9

**AUTECH ブランド車オーナーズパーキング**  
AUTECH BRAND VEHICLE OWNERS' PARKING

AUTECHブランド車オーナー向けの駐車スペースを初設置します。さまざまな車種のAUTECHブランド車が並びます。

This year we are introducing parking spaces exclusively for various AUTECH Brand vehicles.

**AUTECH ブランド車展示 & グッズ販売**  
AUTECH BRAND VEHICLES SHOWCASE & MERCHANDISE SHOP

「Premium Sporty」を体現する、AUTECHブランド車を展示します。併せてAUTECHグッズの特価販売も行います。

AUTECH brand's "Premium Sporty" vehicles will be on display. Also, AUTECH MERCHANDISE will be available at special prices.

**NISSAN COLLECTION** ★ MAP 10

**フードコート / 休憩スペース**  
FOOD COURT / REST SPACE MAP 12

**JATCO** MAP 11

**NISMO COLLECTION & 限定ミニカー**  
NISMO COLLECTION & SPECIAL EDITION MODEL CARS MAP 1

**HOURS** 7:00~15:30  
※オンライン注文済の商品のお引き取りは5:00から実施予定。  
NOTE: Online orders can be picked-up as early as 5:00.

**NISMO COLLECTION**

2022年のNISMO COLLECTIONやアウトレットグッズを販売。2023年のNISMOカレンダーも販売します。NISMO FESTIVAL限定グッズは、オンライン注文で完売の可能性があります。詳細は現地にてご確認ください。

2022 NISMO Collection, various outlet items and the NISMO calendars for the year 2023 will be on sale at the event. Please note that the NISMO FESTIVAL limited-edition merchandise may already be sold out as they will also be available for pre-order online. Visit the venue for more detail.

**限定ミニカー**  
SPECIAL EDITION MODEL CARS

NISMO FESTIVAL限定ミニカーを販売致します。オンライン注文で完売の可能性があります。詳細は現地にてご確認ください。

NISMO FESTIVAL limited-edition miniature cars will be on sale at the event. Please note that they may be sold out as they will also be available for pre-order online. Visit the venue for more detail.

※ NISMO FESTIVAL 限定品、限定ミニカーは日産オンラインショップ (<http://shop.nissan.co.jp/>) でもご購入いただけます。販売開始日時については上記Webサイトにてご案内致します。

限定グッズ / 限定ミニカーをオンライン注文されたみなさまへ  
ATTENTION customers who have pre-ordered NISMO FESTIVAL limited-edition merchandise / miniature cars online:  
ブース内のオンライン注文引き取り窓口にて、注文完了メールをご提示ください。  
お引き取りの際は、混雑した時間帯を避けてお越しいただけますよう、みなさまのご協力をよろしくお願致します。  
Pick up your order at the handover desk in the booth by showing your order confirmation email. Please consider avoiding busy hours when picking up the order.

**ガレージセール** HOURS 7:00~15:30 MAP 2  
GARAGE SALE

実際のレースで使用されたパーツやウェアなど、掘り出し物が盛りだくさん。他では手に入らないお宝を発掘しましょう。

Parts, wears and other rare parts used in real races are for sale. Come and search for treasures not found anywhere else.

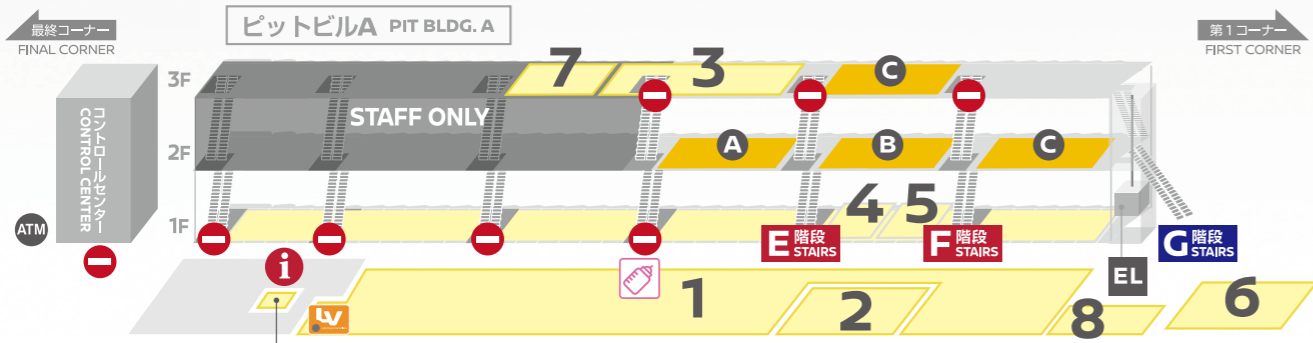
**NISMO パーツセール** HOURS 7:00~15:30 MAP 3  
NISMO PARTS SALE

NISMOロードカーや第二世代GT-Rのパーツを中心に取り揃えてお待ちしています！数に限りがございますのでお早め！！

Don't miss the popular selections of NISMO parts for NISMO road cars, GT-Rs and more. Stock is limited. Please come early.

※本プログラムの掲載内容は予告なく変更になる場合がございます。予めご了承ください。  
NOTE: Event details may change without notice.

# Paddock Event Area Map



Club NISMO 新規入会受付  
Club NISMO MEMBERSHIP DESK

限定エリア Restricted Area

\*入場は専用パスが必要です \*Special pass required to enter.

A GUEST ROOM B NISMO PREMIUM LOUNGE E,F 階段 をご利用ください。 Please use Stairs E or F.  
C Club NISMO HOSPITALITY ROOM G 階段 をご利用ください。 Please use Stairs G.

E,F 階段 STAIRS GUEST ROOM / NISMO PREMIUM LOUNGE専用  
For access to GUEST ROOM / NISMO PREMIUM LOUNGE only.

お客のご利用はできません。  
Off-limits to visitors  
※通行には専用パスが必要です  
NOTE: Special pass required.

EL エレベーター  
ELEVATOR  
どなたでもご利用いただけます。  
Available to all visitors

i インフォメーション  
VISITOR INFORMATION CENTER

乳幼児室  
NURSING ROOM  
パドックスイート5  
PADDOCK SUITE 5

ATM 銀行ATM  
BANK CASH DISPENSER

場内循環LV 発着所  
LV SHUTTLE STOP

## ショップエリア SHOPPING AREA

MAP 1



日産/NISMOに関わるメーカーやスポンサー、チームをはじめ、チューニングショップ、モデルカー、メディアなど多彩なショップが  
出展します。各ブースでのコロナウイルス感染防止対策にご協力をお  
願い致します。

The shopping zone provides you with a colorful collection of  
Nissan/NISMO-related industries, sponsors, teams, tuners, scale  
model shop and media. Please take precautions against COVID-19.

### ショップリスト(50音順)

- |                        |                       |                     |
|------------------------|-----------------------|---------------------|
| イグニッションモデル             | KONDO RACING          | BBS Japan           |
| エアージェイ                 | GT-R Magazine         | HIKOSEVEN/KIDBOX    |
| エイチ・ピー・アイ              | GTNET                 | FUJITSUBO           |
| SGC                    | SHIBATIRE MOTOR SPORT | BLITZ               |
| エッチ・ケー・エス              | ジュウロクホウイ              | BRIDE               |
| NGKスパークプラグ             | Sparco・Sabelt         | Project μ           |
| EBBRO                  | Central20             | ベストR                |
| MCR                    | タカマコンペティションプロダクト      | ベンギンライター            |
| ENDLESS                | タニダ                   | ホシノインパル             |
| オクヤマ                   | タミヤ                   | MINE'S              |
| 小倉クラッチ                 | DUNLOP(住友ゴム工業)        | マックメカニクスツールズ        |
| カルソニック                 | TEAM ZEROONE          | MIDORI              |
| Garage4413             | ティーズ・クラブ              | モータースポーツ・ライフセービング機構 |
| カロツツェリアジャパン            | TOMEI POWERED         | MOTUL Japan         |
| Kansai サービス            | TOP SECRET            | 木工のデン               |
| 京商                     | TRUST                 | YASHIO FACTORY      |
| 日下エンジニアリング・メイクアップ      | NAPAC・JAWA事業部         | YOKOHAMA            |
| [CRAFT SPORTS] GT-R専門店 | 日産・自動車大学校             | レイズ                 |
| GLOBAL AUTO            | 日本ミシュランタイヤ            |                     |

※出展ブースは予告なく変更になる場合があります。あらかじめご了承ください。  
NOTE: Vendors may change without notice.

## 大森ファクトリー & NISMOヘリテージパーツ OMORI FACTORY & NISMO HERITAGE PARTS WORLD

MAP 2

NISMOのコンセプトカーであるクラブマンレーススペック/CRSに架装された  
BNR32・BCNR33・BNR34・NISSAN GT-R(R35)の4台の展示をはじめ、ヘリテ  
ージパーツのご紹介、海外にお住まいの方向けに新たにスタートした【NISMO  
OMORI FACTORY ONLINE】の紹介など、店舗スタッフと専属のメカニックが、  
NISMOの直営店舗の世界をご紹介します。

Showcasing a total of 4 NISMO GT-R Clubman Race Spec (CRS) concepts ----- a  
BNR32, a BCNR33, a BNR34 and a R35 ----- and a collection of NISMO Heritage  
Parts. NISMO store staff and mechanics will give presentations of their company  
stores including the newly launched international webstore, NISMO OMORI  
FACTORY ONLINE.



## レーシングカー体験イベント RACING CAR EXPERIENCE EVENTS

MAP 3

輝かしい戦歴を持ち、歴史を作ってきたレーシングカーの Cockpit に  
座ったり、タイヤ交換体験が出来ます。

Get into the cockpit, or change a tire, of the legendary race car that  
made history in motorsports.

### ピットワークシミュレーション & レーシングカー Cockpitライド PITWORK SIMULATION & RACING CAR COCKPIT RIDE



本物のレーシングカーで、タイヤ交換作業を体験できます。  
実際に触れて、体感してみてください！

A rare chance to experience a tire change of a real race car!

開催場所 / Event Location: ビットビル A 3F / PIT BLDG. A 3F

使用車両 / Provided Racing Cars:  
MOTUL AUTECH GT-R (2016 SUPER GT)

### レーシングカー Cockpitライド RACING CAR COCKPIT RIDE



レーシングカーの運転席に座ってドライバー気分を味わったり、写真を  
撮ったり、NISMO FESTIVALの記念としてぜひご参加ください。

Pretend to be a racing driver by climbing into the cockpit of a racecar.  
Take some pictures or selfies. Come and take home fun memories of the  
NISMO Festival.

開催場所 / Event Location: ビットビル A 3F / PIT BLDG. A 3F

使用車両 / Provided Racing Cars:  
XANAVI NISMO Z (2007 SUPER GT)  
XANAVI NISMO GT-R (2008 SUPER GT)  
MOTUL AUTECH GT-R (2013 SUPER GT / レプリカ)

## Time Schedule

レーシングカー体験イベント RACE CAR EXPERIENCE EVENTS	
7:00 - 8:00: ビットビル3Fで実施	
9:00 - 10:00	ピットワーク シミュレーション PITWORK SIMULATION
10:00 - 11:00	レーシングカー コクピットライド RACING CAR COCKPIT RIDE
11:00 - 12:00	レーシングカー コクピットライド RACING CAR COCKPIT RIDE
12:00 - 13:00	ピットワーク シミュレーション PITWORK SIMULATION
13:00 - 14:00	レーシングカー コクピットライド RACING CAR COCKPIT RIDE
14:00 - 15:00	レーシングカー コクピットライド RACING CAR COCKPIT RIDE
15:00 - 16:00	レーシングカー コクピットライド RACING CAR COCKPIT RIDE



ピット内車両展示  
PADDOCK DISPLAY

ピットビルA / PIT BLDG. A



今年もたくさんの展示車をご用意しました。往年のファンには懐かしい1970年代のツーリングカーから、現在でも高い人気を誇るGr.Aカー、Gr.Cカー各車、そして2022年の各シリーズで活躍した最新のレーシングカーまで、多くの車両がピットに並んでいます。また、フェアレディZの歴史を振り返る歴代フェアレディZの展示をご用意していますので、お見逃しなく！

This year, once again we are bringing a lot of cars to the display. The paddock will be filled with a diverse collection of vehicles ranging from street cars to racing machines, including 1970s touring cars, legendary Gr.A & Gr.C machines and the most cutting-edge race cars which have competed in different series in the 2022 season. Various generations of Fairlady Z will also be on the display as a special retrospective exhibit, so do not miss this opportunity!

高橋国光 メモリアルガレージ  
KUNIMITSU TAKAHASHI MEMORIAL GARAGE

MAP 4



日本を代表するレーシングドライバーとして活躍し、日産でも数々の輝かしい戦績を残された高橋国光さんを偲び、ゆかりのあるレーシングカーや、実際に使用されたレーシングギアなどのアイテムを展示します。

To commemorate the late legendary racing driver Kunimitsu Takahashi, who had made numerous contributions to both Japanese racing scene and Nissan works team, we are displaying the cars he had raced, as well as the actual racing gear he had used and the trophies he had won.

NISMO FESTIVAL ヒストリーミュージアム  
NISMO FESTIVAL HISTORY MUSEUM

MAP 5



今回で記念すべき23回目の開催となったNISMO FESTIVAL。1997年の初開催時に走行したR390GT1の展示や、これまでの歴史を振り返る様々なアイテムの展示、歴代事務局長からのエピソード紹介などをご覧ください。NISMO FESTIVALの歴史とともに振り返りましょう。

To celebrate the 23rd NISMO FESTIVAL, take a look back into its history as you look at the collection of various memorable items and watch the recollections of former festival managers, while being face to face with the actual R390GT1 that ran the track in the very first festival in 1997.

バルーンサーキットEVカート体験  
BALLOON CIRCUIT ELECTRIC KART EXPERIENCE

MAP 6



安心・安全のバルーンサーキットで気持ちのよい走行をお楽しみください。また、EVカートは、電動のため環境に優しく、火傷等の心配もございません。安心してお楽しみください。

Drive an earth-friendly electric kart around a safe, air-cushioned course.

カート対象：2歳以上～大人まで  
(小さいお子様は、保護者と同乗可能)保護者同伴にて受付  
カート制限：ロングスカート、スカーフ等の着用は禁止。  
サンダル、ヒール等の着用は禁止。  
※スタッフの判断によりお断りさせていただく場合もございます。

Kart driver's eligibility: Must be 2 years old or older (children can ride with a guardian). All children must be attended by a guardian.  
Kart driver's dress code: No long skirt, no scarf, no sandals, no high heels.

NOTE: Final decision for admission will be made by the event staff.



協賛: TONE株式会社

キッズパーク  
KIDS PARK

MAP 7



横浜F・マリノス玩具が大集合!

Have fun with the attractions brought by Yokohama F. Marinos football club!

フードコート  
FOOD COURT

MAP 8

※本プログラムの掲載内容は予告なく変更になる場合がございます。予めご了承ください。  
NOTE: Event details may change without notice.



大人を駆り立てるプレミアム。エクストレイル AUTECH



キックス AUTECH



キャラバン AUTECH

日産モータースポーツ&カスタマイズ株式会社

<https://www.autech.co.jp> コールセンター 0120-116-527 受付時間 10:00 ~ 18:00





最速へのこだわりが生んだ、リアル・スポーツPOTENZA

POTENZAストリートラジアル史上最速へのこだわりから生まれたRE-71R。

その系譜を受け継ぎ、更なる“最速”へのあくなき追求から生まれた

POTENZA RE-71RS

今、新たな“71”伝説が動き出す。

# POTENZA

## POTENZA RE-71RS



株式会社ブリヂストン  
[お客様相談室] フリーダイヤル0120-39-2936  
受付時間：月～金（祝日および指定休日は除く）9:00～17:00  
www.bridgestone.co.jp

**BRIDGESTONE**  
Solutions for your journey

ROUTE INN HOTELS

# ルートインホテルズは 国内外に**330**<sup>\*</sup>店舗

駅チカ・ICチカにもホテル多数!  
アクセス抜群なルートインホテルズは  
モータースポーツ観戦にもご利用いただけます。



- |   |   |  |   |  |                               |
|---|---|--|---|--|-------------------------------|
| <b>北海道</b><br>・十勝幕別温泉GVH<br>・R帯広駅前                        | <b>宮城県</b><br>・R名取岩沼インター-仙台空港-<br>・R名取<br>・R仙台長町インター<br>・R仙台東<br>・R仙台港北インター<br>・R多賀城駅東<br>・R仙台泉インター<br>・R仙台大和インター | <b>茨城県</b><br>・R下館<br>・R結城<br>・R古河駅前<br>・R水海道駅前<br>・R土浦<br>・R石岡<br>・R水戸県庁前 | <b>静岡県</b><br>・R新御殿場インター-国道246号-<br>・R御殿場駅前<br>・R裾野インター<br>・R長泉沼津インター第1・第2<br>・R富士中央公園東<br>・R新富士駅南-国道1号バイパス沿- | <b>三重県</b><br>・R鈴鹿<br>・R亀山インター<br>・R第2亀山インター<br>・R津駅南<br>・R南四日市<br>・R四日市 | <b>岡山県</b><br>・R津山駅前<br>・AH岡山 |
| <b>栃木県</b><br>・R宇都宮御幸町-国道4号-<br>・R宇都宮ゆいの杜<br>・R真岡<br>・R小山 | <b>大分県</b><br>・オートボリス   | <b>三重県</b><br>・R鈴鹿<br>・R亀山インター<br>・R第2亀山インター<br>・R津駅南<br>・R南四日市<br>・R四日市   | <b>熊本県</b><br>・R阿蘇くまもと空港駅前<br>・阿蘇リゾートGVH  |  |                               |

※略式記載 R…ホテルルートイン GVH…グランヴィリオホテル AH…アークホテル ※店舗数は2022年10月現在

## 熱へのアプローチで 意識も走りも変わる。

### NISSAN GT-R(R35) 専用パーツ



ピレット削り出しタンク仕様  
インタークーラー



ハイパークーリング  
ラジエター



RC6/RC4  
キャリパー



ブレーキディスク



ブレーキパッド

**SHIBA LINING JAPAN**  
advanced technology products

芝ライニングジャパン株式会社  
神奈川県鎌倉市七里ガ浜2-6-15  
TEL.0467-33-2725 FAX.0467-67-9464

芝ライニングの  
コミュニティサイトはこちら



# READY TO GO

VOLK RACING FORGED WHEELS



撮影協力: TRUST

**A.M.T.**  
ADVANCED MACHINING TECHNOLOGY  
特許取得済みマシニング加工  
(特許第 61153437 号)

**RAY'S** The concept is racing.

■発売元 株式会社 レイズ 本社 〒577-0016 大阪府東大阪市長田西2-4-7 ユーザーダイヤル:06-6787-0019



## VOLK RACING G025

FORGED MONOBLOCK WHEEL 18"/19"/20"  
Size: 18×7½J~20×12J  
Include: CENTER CAP, AIR VALVE



Matte Gunblack / Rim Edge DC (MK) Shining Black Metal / Rim Edge DC (HK)

## VOLK RACING TE37 ULTRA TRACK EDITION II

FORGED MONOBLOCK WHEEL 19"/20"  
Size: 19×8½J~20×12J  
Include: AIR VALVE, Optional: CENTR CAP



Blast Black (BC)

製造元

MADE IN JAPAN  
ORIGINAL FORGING TECHNOLOGY



# 創業二〇年

設立六十九年

私どもは、日本全域をフォローする、  
カー用品の総合問屋でございます。  
NISMO代理店の1社として、  
全国のNISMOファンをサポートしています。



1912

明治45年頃



1916

大正5年頃



1930

昭和5年頃



1978

昭和53年



2021

令和3年～  
本社社屋（麻布十番）

これからも、共にかなえる夢



**TAKAMA**  
COMPETITION  
PRODUCTS



走りを極め、未知なる限界域に挑む。RIOS  
そこにサーキットがある限り、HPIの進化は止まらない。

ラジエターからレーシングスーツまでモータースポーツをトータルプロデュース

www.hpi.co.jp

New Colors!!



蛍光カラーを加えた  
全15色ラインナップ!!



RACING HARNESS

■税込価格 ¥32,780~ (¥29,800~)



特許第 5792371 号

FLOOR BAR

■税込価格 ¥27,500~ (¥25,000~)

R35, ECR33, Z33, Z34,  
BNR32/34, BCNR33,  
S14/15, K13 etc

車両剛性アップ!!

EVOLVE

Competition Gear

EVOLVE COA

COOLVEST

# 55

東名パワードは 2023 年に創業 55 周年を迎えます。

これからもチューニングとモータースポーツを通じて

長きにわたる応援とご支持への感謝をこめて

みなさまが自動車を楽しむお手伝いをしていきます。

そして 100 年続く企業をめざして。



クルマが好きなら!

# 日産・自動車大学校で メカニックになろう!

圧倒的な  
国家試験合格率

日本全国5校の日産校  
で練り上げられた、  
徹底的に分かりやすい  
授業。整備が初めてで  
も安心して学べる!



2021年度 日産校 5校 実績  
国家一級合格率: **95.3%** (※筆記のみ)  
国家二級合格率: **98.8%**

フルサポートで  
全員就職!  
多彩なキャリアの  
第一歩

全国の日産販売会社・  
関連企業など、日産の  
ネットワークを活かした  
多彩な進路で活躍でき  
る!



2022年3月卒業生就職率: **100%**  
就職希望者: **578人** 就職内定者: **578人**

最新の電気自動車  
からスポーツカー  
まで。豊富な教材  
車両で知識も深化!

実習では日産独自開発  
の高性能なスキャン  
ツールを使い、工具も  
当然プロスペック。  
だから、就職後にすぐ  
に役に立つ。



SUPER GT、  
SUPER 耐久レース  
を生かした  
日産校ならではの  
教育プログラム

プロのレースチーム  
で、憧れのレースメカ  
ニックにチャレンジ!  
広報スタッフやマネジ  
メントの領域も体験で  
きる。



## 日産・自動車大学校は全国で5校

未来のメカニック募集中!

まずはオープンキャンパスで体験



- 学校法人 日産学園  
専門学校 日産栃木自動車大学校
- 学校法人 日産学園  
専門学校 日産愛知自動車大学校
- 学校法人 日産学園  
専門学校 日産横浜自動車大学校
- 学校法人 日産学園  
専門学校 日産京都自動車大学校
- 学校法人 愛自学園  
専門学校 日産愛媛自動車大学校



変化するから、強くなれる。  
世界だって、変えられる。



Modisは問題解決コンサルティング、IT・エンジニア派遣、技術研修を通じて組織の躍動化を実現します。

**modis** Modis株式会社 〒108-0023東京都港区芝浦3丁目4番1号 グランパークタワー3F  
TEL: 03-5419-8880 FAX: 03-5419-8879  
ModisはAdecco Groupの一員です <https://www.modis.co.jp/>

## Club NISMO モータースポーツの世界が、あなたのそばに。

NISMOが活躍するモータースポーツの感動と興奮をもっと身近に共有できる  
メンバーシップ「Club NISMO」が提供する会員限定サービス。

### 「NISMO FESTIVAL」へのご招待や会員限定のスペシャルイベントを開催

NISMO FESTIVALへのご招待はもちろん、会員限定のスペシャルイベントの開催など、会員の皆様にモータースポーツを楽しんでもらえる企画をご用意しております。会員限定イベントでは、日産系チーム監督やドライバーと直接交流を深められるチャンス! Club NISMOならではのメリットを存分に体感することが出来ます。

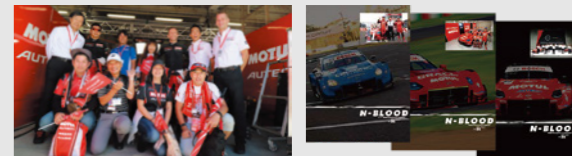
### Club NISMO会員限定イベント 第4回 レースカーと愛車の撮影会

2022年7月9日(土)、10日(日) 2日連続開催  
ご自分の愛車とレーシングカーと一緒に撮影できる大人気のイベントを4年ぶりに開催、MOTUL AUITECH GT-R(2019)が皆さまをお迎えしました。



### レースチケットがお買い得! サーキットでも特典満載!

年4回発行の会報誌「N-BLOOD」の送付に加えて、日産車が活躍するレースの観戦チケットや、ドライバーやマシンに接近できるパドックパスがメンバー特別価格でご購入いただけます。また、SUPER GT各ラウンドの予選日・決勝日に日産・NISMOブースにご来場いただくと、記念品の進呈やNISMO商品の割引販売などを受けることが出来ます。大人気のNISMOチームピットツアーにも、事前抽選の上、ご参加いただけます。



Club NISMO会員証機能を備え  
ポイントも貯まる「NISMOカード」  
【年会費】4,675円(税込)



日産カード共通特典もご利用いただけます。

- ・利用金額に応じたポイントが貯まる
- ・ANA/JALのマイレージポイントに還元
- ・日産レンタカーが15%割引
- ・ポイントに応じてキャッシュバック
- ・出光SSにてガソリンがいつでもお得
- etc

〈本日ご入会受付中〉 受付場所▶パドックエリア・インフォメーション横テント 詳しい場所は、お近くのスタッフにお尋ね  
今、ご入会で 本日のNISMO FESTIVAL会場から、会員特典がご利用いただけます!  
すぐに特典GET! メンバー専用ホスピタリティームのご利用&フリードリンクサービス NISMO collectionブースでの特別割引

Club LOUNGE  
CLUB NISMO MEMBERSHIP SITE





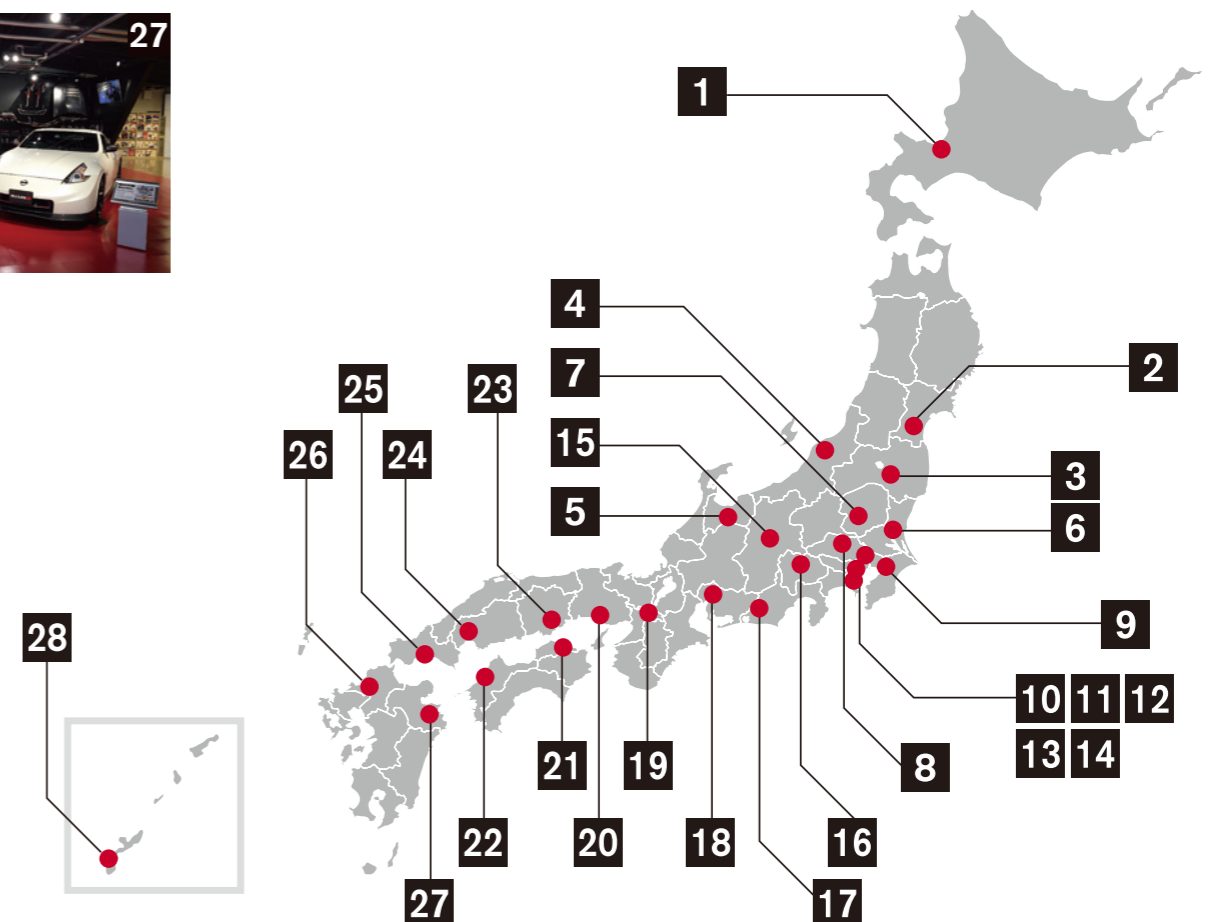
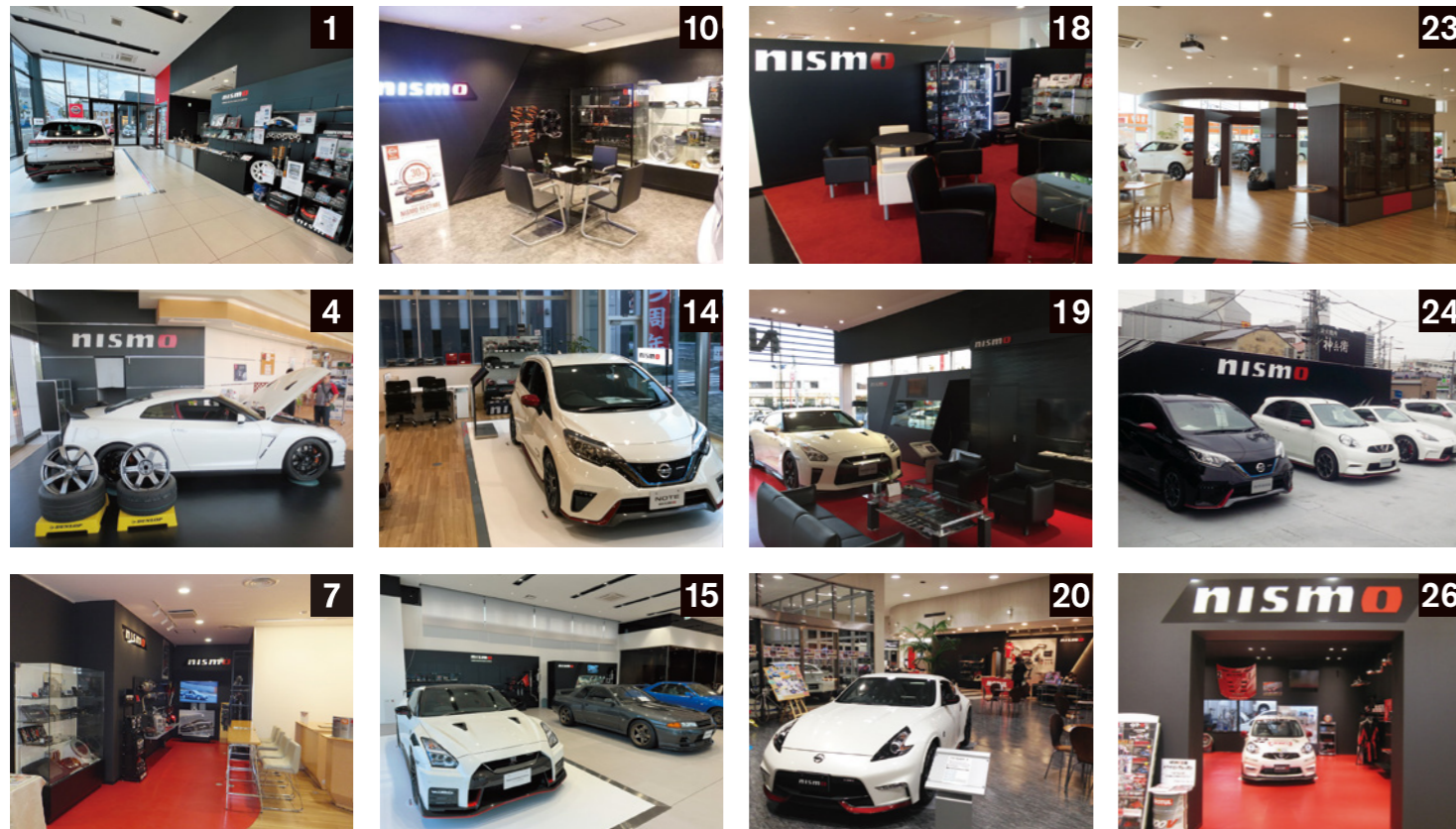
# NISMO PERFORMANCE CENTER



## NISMO パフォーマンスセンター

NISMOロードカー、NISMOパーツを常設展示し、NISMO認定スタッフが常駐するNISMOパフォーマンスセンター。  
NISMOの専門知識をもった認定スタッフ「NISMOマイスター」がお客様のご相談にお応えいたします。

<取扱い商品> ○NISMOロードカー  
○NISMOパーツ：レースフィールドで鍛えられたパーツをベースとした一般ユーザー向けパーツ  
(スポーツリセッティングなどのNISMOパフォーマンスセンター取扱い限定メニュー&パーツを含む)  
及び、手軽に楽しめるカスタマイズ&アクセサリパーツ



### NISMO パフォーマンスセンター 店舗一覧

お近くのお店へお越しください。

- |              |   |  |   |   |   |   |  |   |  |   |  |
|--------------|---|--|---|---|---|---|--|---|--|---|--|
| <b>1</b> 北海道 | 日産プリンス札幌販売株式会社<br>NISMO Pステージ<br>北海道札幌市手稲区西宮の沢5条1-11-22<br>011-668-3358 | <b>4</b> 新潟県                                       | 日産プリンス新潟販売株式会社 流通本店<br>新潟市西区流通1-1<br>025-268-4909     | <b>9</b> 千葉県  | 日産プリンス千葉販売株式会社 NISMO 新港店<br>千葉市美浜区新港165<br>043-244-3701 | <b>14</b> 神奈川県  | 日産プリンス神奈川販売株式会社 東神奈川店<br>横浜市神奈川区東神奈川2-47-7<br>045-441-4123 | <b>19</b> 大阪府                                     | 日産大阪販売株式会社 高槻店<br>高槻市今城町23-8<br>072-684-2311       | <b>24</b> 広島県                                       | 日産プリンス広島販売株式会社 観音店<br>広島市西区南観音町9-27<br>082-231-9110  |
| <b>2</b> 宮城県 | 日産プリンス宮城販売株式会社 本店<br>仙台市宮城野区苦竹2丁目2番1号<br>022-235-2111                   | <b>5</b> 富山県                                       | 株式会社日産サティオ富山 富山南店<br>富山市今泉西部町7-3<br>076-425-1711      | <b>10</b> 千葉県   | 千葉日産自動車株式会社 松戸南店<br>松戸市稔台6-8-1<br>047-368-7723          | <b>15</b> 長野県   | 松本日産自動車株式会社 松本店<br>松本市高宮北3-6<br>0263-26-5600               | <b>20</b> 兵庫県                                     | 日産プリンス兵庫販売株式会社 明石店<br>明石市魚住町金ヶ崎313<br>078-936-1415 | <b>25</b> 山口県                                       | 山口日産自動車株式会社 山口大内店<br>山口市大内千坊6丁目2-1<br>083-923-2300   |
| <b>3</b> 福島県 | 福島日産自動車株式会社 郡山店<br>郡山市南二丁目7 4<br>024-945-1150                           | <b>6</b> 茨城県                                       | 日産プリンス茨城販売株式会社 水戸千波本店<br>水戸市千波町2333番地<br>029-241-1102 | <b>11</b> 東京都   | 日産東京販売株式会社 モータースポーツ室<br>世田谷区用賀3-3-18<br>03-6860-5523    | <b>16</b> 山梨県   | 日産プリンス山梨販売株式会社 美術館通り本店<br>甲府市富竹2-1-29<br>055-222-0272      | <b>21</b> 静岡県                                     | 浜松日産自動車株式会社 和田中央店<br>浜松市東区和田町597<br>053-465-5131   | <b>26</b> 福岡県                                       | 日産プリンス福岡販売株式会社 空港店<br>福岡市博多区豊1-10-33<br>092-441-8311 |
|              | <b>7</b> 栃木県  | 日産プリンス栃木販売株式会社 宇都宮店<br>宇都宮市西原町530<br>028-658-2428  | <b>12</b> 神奈川県  | 神奈川日産自動車株式会社 中央店<br>横浜市西区花咲町6-139<br>045-242-1782                 | <b>17</b> 静岡県   | 日産プリンス名古屋販売株式会社 吹上店<br>名古屋市中区吹上1-4-1<br>052-741-5154  | <b>22</b> 愛媛県  | 愛媛日産自動車株式会社 宮西店<br>愛媛県松山市宮西2-8-27<br>089-925-0321 | <b>27</b> 大分県                                      | 日産プリンス大分販売株式会社 羽屋店<br>大分市二又町三丁目3番1号<br>097-543-2332 |  |
|              | <b>8</b> 埼玉県  | 日産プリンス埼玉販売株式会社 上尾平塚店<br>上尾市平塚858-4<br>048-770-6323 | <b>13</b> 神奈川県  | 神奈川日産自動車株式会社 Kn's Factory<br>厚木市妻田北1-18-11 厚木妻田店内<br>046-222-2397 | <b>23</b> 岡山県   | 株式会社日産サティオ岡山 R-JOY東岡山店<br>岡山市東区栄235-1<br>086-279-1123 | <b>28</b> 沖縄県  | 琉球日産自動車株式会社 浦添店<br>浦添市港川2-1-1<br>098-875-3333     |  |   |  |



日産純正  
NISMOスポーツオイル

街乗りでも優れた静粛性を実現した  
NISMOスポーツオイル



\* 背景はイメージです

1L当たり※ | 3,575円 (消費税込)

※日産AURA e-POWERの場合 オイルとオイルフィルター交換時 3.4L 12,155円 (消費税込)

粘度	液ものコード	部品番号	容量
0W-30	ENG37	KLAPN-00304	4L
		KLAPN-00302	20L
5W-40	ENG32	KLANN-05404	4L
		KLANN-05402	20L

		楽しいイベント作りのために、 私たちが協力しています。(順不同)	