

nismo

NISSAN GT-R NISMO GT3



GT3

NISSAN **nismo**

NISSAN GT-R NISMO GT3
Customer Racing

NISSAN GT-R NISMO GT3 History

伝説は、戦いの中で進化する。

「究極のドライビングプレジャーの追求」をコンセプトとする日産GT-Rにとって、モータースポーツは切り離すことのできない存在です。その技術を、その走りを、世界の頂点で戦うことで磨き上げ、日産GT-Rはたゆまない進化を続けてきました。FIAのGT3規定に沿って開発されたレース専用モデル、NISSAN GT-R NISMO GT3も、その日産GT-Rの血統を受けつづけるレーシングマシン。2012年の発売以来、NISMO GT3は、世界のスポーツカーメーカーが覇を競うGT3レースに参戦。その戦闘力を進化させてきました。2015年には、オーストラリアの公道を封鎖したハードな特設コースで行われる「バサースト12時間レース」で総合優勝。また、世界のGTカーが激戦を繰り広げる日本の「SUPER GTシリーズ」GT300クラスにも参戦。富士ラウンド、

タイラウンドの連戦で1-2フィニッシュを決め、その戦闘力を証明しました。さらに、ヨーロッパ最大のGT3選手権であるブランパン耐久シリーズでは、見事チャンピオンに輝いています。2016年には、「スーパー耐久シリーズ」全6戦すべてで優勝するという圧倒的な強さで、シリーズチャンピオンを獲得。また、世界3大24時間レース「スバ24時間レース」では2014年から4年連続、「ニユルブルクリンク24時間レース」でも2014年から2016年まですべて完走を果たし、その耐久性と信頼性を実証しました。激しい戦いの中で蓄積され、磨き上げられてきた技術と経験は、次世代のNISMO GT3の進化として継承されていきます。



2015 SUPER GT Champion

そのパフォーマンスが、シリーズを圧倒した。

2015 SUPER GT 300 Class

Rd	Circuit	GTR Position	Ranking	Car
1	岡山国際サーキット	7	Champion	NISSAN GT-R NISMO GT3
2	富士スピードウェイ	1 🏆	2	TOYOTA PRIUS apr GT
3	チャン・インターナショナルサーキット	1 🏆	3	NISSAN GT-R NISMO GT3
4	富士スピードウェイ	6		
5	鈴鹿サーキット	1 🏆		
6	スポーツランドSUGO	6		
7	オートポリス	1 🏆		
8	ツインリンクもてぎ	6		



2016 SUPER TAIKYU Champion

全戦優勝でシリーズを圧倒。ランキング上位を独占。

2016 SUPER TAIKYU ST-X Class

Rd	Circuit	GTR Position	Ranking	Car
1	ツインリンクもてぎ	1 🏆	Champion	NISSAN GT-R NISMO GT3
2	スポーツランドSUGO	1 🏆	2	NISSAN GT-R NISMO GT3
3	鈴鹿サーキット	1 🏆	3	NISSAN GT-R NISMO GT3
4	富士スピードウェイ	1 🏆		
5	岡山国際サーキット	1 🏆		
6	オートポリス	1 🏆		



2015 Blancpain Endurance Series Champion

栄冠を導いたのは、総合力だった。

2015 Blancpain GT Series Endurance Series Drivers' Championship Pro Cup

Rd	Circuit	GTR Position	Ranking	Car
1	モンツァ	4	Champion	NISSAN GT-R NISMO GT3
2	シルバーストン	5	2	Bentley Continental GT3
3	ポールリカール	1 🏆	3	Audi R8 LMS Ultra
4	スパフランコルシャン	8		
5	ニュルブルクリンク	3		



2015 Bathurst 12hour Champion

勝負は、耐久性と瞬発力で決まった。

2015 Bathurst 12 Hour

Rd	Circuit	GTR Position	Ranking	Car
1	マウントパンラマ	1 🏆	Champion	NISSAN GT-R NISMO GT3
			2	Audi R8 LMS Ultra
			3	Aston Martin Vantage GT3



NISSAN GT-R NISMO GT3 Around the World



2018 Blancpain GT Series
Endurance Cup
1 car



FIA GT Nations Cup
Bahrain
1 car



2018 Blancpain GT Series
Asia
2 cars



65th FIA GT World Cup
Macau GP
3 cars

NISSAN GT-R NISMO GT3 Around the World



2018 SUPER GT
GT300 Class
4 cars



2018 SUPER TAIKYU
3 cars



Suzuka 10 hour
3 cars



Fuji 24 hour
2 cars

nismo



GT3

NISSAN nismo

NISSAN GT-R NISMO GT3
Customer Racing



Dynamic Performance 2018-Spec

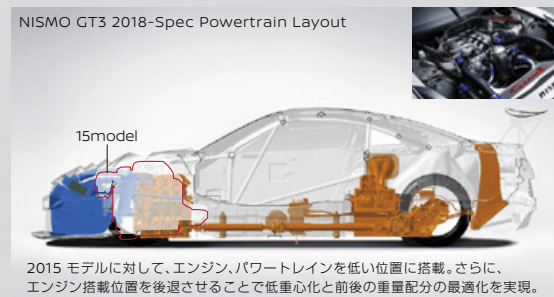
さらなる運動性能を求めて。

NISSAN GT-R NISMO GT3 2018-Specの大きなテーマは、低重心化と、前後の重量配分の適正化による運動性能の向上です。これまで、GT-Rの市販車同様だったエンジンの搭載位置を、エンジンをドライサンプ化してオイルパンを薄型化することで、約150mm低下。重力物であるプロペラシャフト、ギアボックスなど、パワートレイン全体の搭載位置を下げることで、大幅な低重心化を実現しています。

また、前後重量配分の適正化を図るために、エンジンの搭載位置を約150mm車体中央に移動。重量配分の最適化も図りました。

さらに、フロントまわりの振り剛性を高めるとともに、サスペンションも全面的に見直しを行い、低重心化、重量配分の適正化とあいまって、ドライバーの入力に的確にレスポンスする操縦性を実現しています。

NISMO GT3 2018-Spec Powertrain Layout



2015モデルに対して、エンジン、パワートレインを低い位置に搭載。さらに、エンジン搭載位置を後退させることで低重心化と前後の重量配分の最適化を実現。



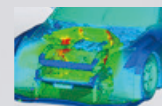
Aerodynamic Performance 2018-Spec

気流を制御するために。

NISSAN GT-R NISMO GT3 2018-Specのエアロダイナミクスは、車両の安定性確保と、冷却性能の向上をテーマとして開発されました。サスペンションの設定を全面的に見直すことで、車両の姿勢変化を抑制。サーキットでのセッティング変更による車高の変化などに影響されない、安定したダウンフォースの確保を可能としました。

また、エンジンの搭載位置を運転席に寄せることにより生まれた、エンジンルーム前方の空間を利用して、ラジエーターとインタークーラーのレイアウトも変更。スムーズに空気を導入できる理想的な位置に配置し、同時に車両のエアインテーク、エアアウトレットの

レイアウトも変更して、冷却効率を大きく向上させました。これらエンジンルーム内のエアフローの最適化は、高速域での走行安定性向上にも貢献しています。



NISMO GT3 2018-Spec Aerodynamics
ラジエーター、インタークーラーの配置を最適化するとともに、エンジンルームのエアフローを改善し、ドラッグを軽減。

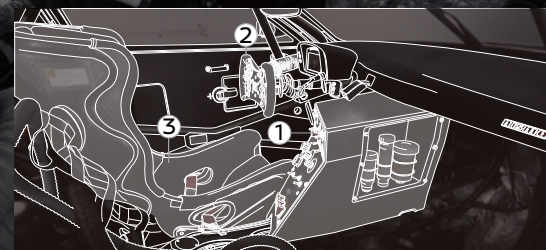




Driving Comfort 2018-Spec

目指したのは、快適さと扱いやすさの向上。

NISSAN GT-R NISMO GT3 2018-Specは、居住性と操作性の向上を目指してコックピットも一新しました。シートは、前方視界を維持したまま、より低くポジションを変更。車両の低重心化に貢献しています。また、革新的なドライバークーリングシステムをオプションで装着可能。コックピット内を冷やすのではなく、ヘルメットとシートに冷風をダイレクトに送ることで、レース中のドライバーのコンディションをベストに保ちます。また、ステアリングホイールのデザインを見直した上、センターコンソールのスイッチパネルもレイアウトを一新。さらに操作性を向上しています。



- ① スイッチ類のレイアウトを改良。より扱いやすくなったセンターコンソール
- ② 操作性を向上したステアリングホイール
- ③ シートをより低くマウントし、視界を損なうことなく車両の低重心化に貢献

Technical Data

DIMENSIONS	エンジン型式	VR38DETT
	総排気量	3,799cc
	最高出力	405kw 以上 / 6,500rpm (550ps 以上 / 6,500rpm)*
	最大トルク	637N・m 以上 / 5,000rpm (65.0kgf・m 以上 / 5,000rpm)*
	全長	4,832mm
	全幅	2,036mm
	ホイールベース	2,817mm
	トレッド(前)	1,690mm
	トレッド(後)	1,700mm
	重量	1,285kg *
駆動方式	2WD (FR)	
POWER TRAIN	クラッチディスク	5.5"メタル4プレート
	トランスミッション	6速シーケンシャル
BRAKE	Fr	6ピストンキャリパー / ベンチレーテッドスチールディスクおよびパッド
	Rr	4ピストンキャリパー / ベンチレーテッドスチールディスクおよびパッド
SUSPENSION	Fr	独立懸架ダブルウィッシュボーン式
	Rr	独立懸架ダブルウィッシュボーン式
TIRES	Fr	330 / 710-18
	Rr	330 / 710-18
WHEELS	Fr	13.0J×18
	Rr	13.0J×18
FIA Homologation No.	GT3-048 NISSAN GT-R NISMO GT3 2018	

* FIA が決定する性能調整による変動あり。

Options	Primary Parts Package
	Driver Cooling System
	Nurburgring 24hour special upgrade package
Support	Official NISMO customer support program
	easy-to-click WEB Parts Order System



2018-Spec Development

速くて、安定していて、しかも、楽しいマシン。



私は、NISSAN GT-R NISMO GT3の開発ドライバーとして、日本のサーキットはもちろん、ドイツのニルブルクリンクも走り込んで、車両開発をしてきました。まず、2018-Specの何が変わったのかというところからお話します。これは、ニルブルクリンクのコースで特に実感したことです。ハイスピードコーナーの安定性が大きく向上しています。240km/hオーバーのコーナーでも、ダウンフォースが効いてグリップするから、安心感がある。この進化は大きいです。また、これまでのモデルでは、ミッドコーナーで少しアンダーステアが出る傾向がありましたが、2018-Specはとてもクイックでシャープになり、ドライバビリティが大きく向上しました。さらに、トラフィックの中で、オフラインを走る時の安定性も良くなっていますが、これらは、車両の低重心化の効果が発揮されている部分だと思います。それから、トラクションコントロールもパフォーマンスが上がりました。特にタイトコーナーですごくいい。乗りやすいし、自信を持ってアクセルを踏み込むことができます。また、車両のセッティング変更に対する反応もさらに良くなっていますから、ドライバーの要望にエンジニアが的確に応えることができます。一方で、今までのNISMO GT3の美点である、

ドライバーへのやさしさ。つまり、どんなドライバーが乗っても楽に走れて、もし限界を超えてもリカバリーが効くという性格は、きちんと維持しています。NISMOは「速いクルマは、扱いやすく、ドライビングが楽しい」という思想に基づいて車両を開発しています。市販レーシングマシンですから、NISMO GT3には様々なレベルのドライバーが乗られます。オーバーステア傾向のハンドリングで速い方もいれば、アンダーステア傾向が好きな方もいる。だから、私たちは、どんなドライビングスタイルのドライバーが乗っても、扱いやすく速く走れるクルマになるように、時間をかけてNISMO GT3 2018-Specを開発してきました。一言で言えば「速くて、安定していて、そして本当にドライブが楽しいクルマ」。それが、NISMO GT3 2018-Specです。あなたも、このマシンで思う存分レースを楽しんでください。



Michael Krumm : ミハエル・クルム
NISSAN GT-R NISMO GT3 2018-Spec 開発ドライバー
日産ドライバーとしてFIA GT1世界選手権のドライバーチャンピオンをはじめ、長年SUPER GT、FIA GT等数々のレースへ参戦し数々のタイトルに貢献。特にその高い開発能力で、エンジニアに貴重なフィードバックを送りチームに貢献した。NISSAN GT-R ニルブルクリンクアタックで、当時量産車最速である7:08.679のタイムを打ち立てた。NISMO GT3 2018-Spec 開発ドライバーとして、初期段階からプロジェクトに参画し車両の進化に大きく貢献してきた。

nismo



GT3

NISSAN nismo

NISSAN GT-R NISMO GT3
Customer Racing



nismo



GT3

NISSAN nismo

NISSAN GT-R NISMO GT3
Customer Racing

nismo

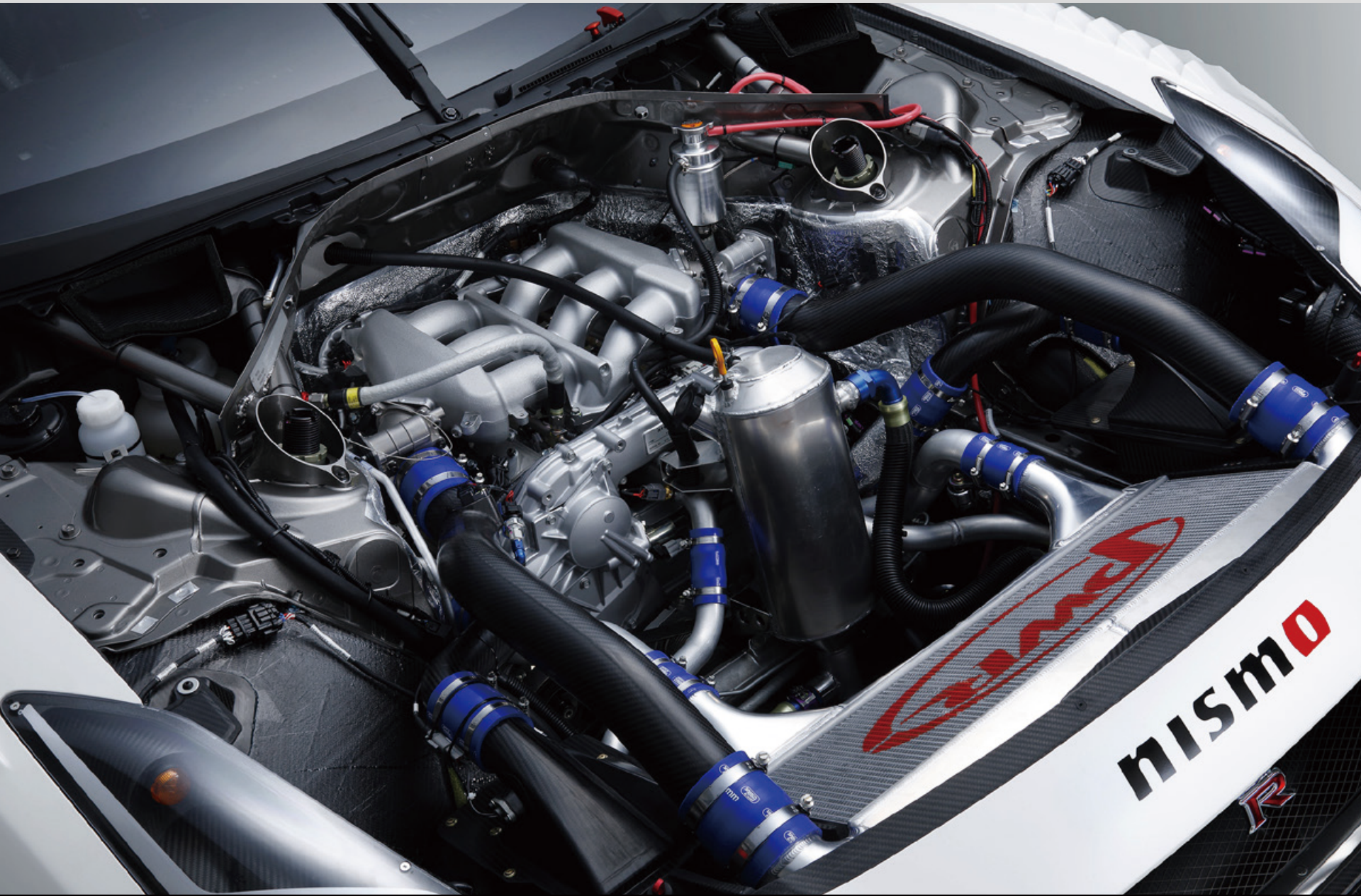


GT3

NISSAN nismo

NISSAN GT-R NISMO GT3
Customer Racing

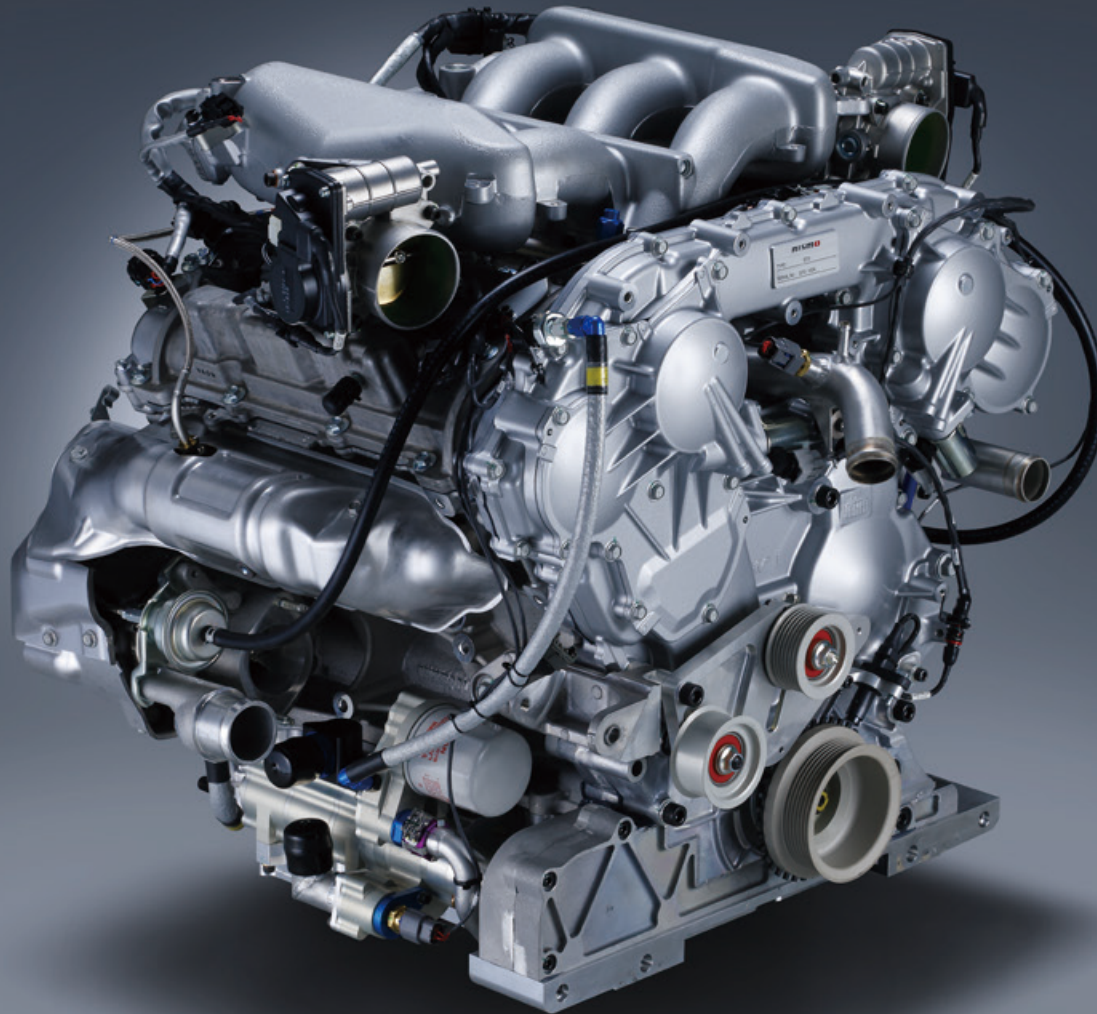
nismo



GT3

NISSAN nismo

NISSAN GT-R NISMO GT3
Customer Racing



Official Supplier for NISSAN GT-R NISMO GT3

MOTUL

MOTULは2003年以降、NISMOとモータースポーツ及びオイルビジネスの分野でパートナーシップを続けています。両社は、各カテゴリーにおける最適な専用オイルを開発・実戦投入することで、多くの勝利に貢献してきました。2008年には、NISMOとMOTULが共同開発したCompetition Oilシリーズを発売、そのパートナーシップはストリート向け製品にも広がりました。さらに2012年のNISSAN GT-R NISMO GT3発売以来、MOTULはその高性能モータースポーツオイルで多くのNISSAN GT-R NISMO GT3ユーザーを支えています。

<https://www.motul.com/jp/ja>

RAYS

RAYSはSUPER GTとその前身のJGTCの時代から、GT500クラスに参戦しているNISMOチームのホイールサプライヤーとして、長年に渡り同チームの足下を支え続けてきました。RAYSには市販ホイールを購入いただいたユーザーはもちろん、NISSAN GT-R GT3で戦うチームまで、あらゆるカテゴリーにユーザーが存在します。それぞれのフィールドで求められる性能は異なりますが、すべてのホイールにテクノロジーとノウハウを横断させることで、さらに高いレベルを目指してきました。こうした品質至上主義の実現のためには自社一貫体制が不可欠と考え、メイドインジャパンにこだわり続けています。

www.rayswheels.co.jp/

**GT3****NISSAN nismo**NISSAN GT-R NISMO GT3
Customer Racing





Contact us

NISMO Customer Racing

セールスアンドマーケティング部 NISMO Customer Racing

担当 : 古家 俊一

E-mail : gt3_support@nissan-nmc.co.jp

Web : www.nismo.co.jp/products/customerracing/

日産モータースポーツ&カスタマイズ株式会社
NISMO事業所

〒230-0053

神奈川県横浜市 鶴見区大黒町 6 番 1 号



nismo